

**Λίστα σκέψεων και το δίπολο πηγής-  
μηνύματος: ή η ψευδοδιλημματική  
αντιπαράθεση του κοινωνικού με το  
γνωστικό στην πλειοψηφική και  
μειονοτική επιρροή**

Στάμος Παπαστάμου  
Αντώνης Γαρδικιώτης  
Γεράσιμος Προδρομίτης

# **Επιστημολογική στόχευση**

- **Επανεισαγωγή της κοινωνιακής διάστασης στη μελέτη κοινωνικής επιρροής, μέσω της επικαιροποίησης της μελέτης των ιδιαιτεροτήτων του πλειοψηφικού και μειοψηφικού καθεστώτος της πηγής κοινωνικής επιρροής**

# Ερευνητικές σταθερές

- Η πλειοψηφία ασκεί μεγαλύτερη επιρροή από τη μειοψηφία
- Ο μεγαλύτερος αριθμός σύμφωνων σκέψεων που παράγει ο δέκτης ενός μηνύματος οδηγεί στην άσκηση μεγαλύτερης –έμμεσης- επιρροής
- Η αρχική άποψη του δέκτη ενός μηνύματος καθορίζει το μέγεθος της επιρροής που αυτός δέχεται: όσο πιο μακριά βρίσκεται από την άποψη της πηγής, τόσο μεγαλύτερη και η επιρροή που καταγράφεται
- Η παραγωγή πολλών σύμφωνων σκέψεων θεωρείται ένδειξη υψηλής ενεργοποίησης της κεντρικής οδού πειθούς, της συστηματικής επεξεργασίας της πληροφορίας ή της διαδικασίας γνωστικής επικύρωσης του μηνύματος
- Αντίθετα, η παρέμβαση του καθεστώτος της πηγής, των χαρακτηριστικών της ή της πρόσληψής της με όρους παρέκκλισης στην διαδικασία επιρροής, θεωρούνται πως αγγίζουν τη σφαίρα της περιφερειακής οδού πειθούς ή της ευρετικής επεξεργασίας της πληροφορίας
- Τα ισχυρά επιχειρήματα προκύπτουν από την κεντρική οδό ή την συστηματική επεξεργασία πληροφορίας και ασκούν μεγαλύτερη επιρροή από τα ασθενή επιχειρήματα που προκύπτουν από την περιφερειακή οδό ή την ευρετική επεξεργασία πληροφορίας

# Μεθοδολογικές αστοχίες

- Με εξαίρεση τα πρώτα «πειράματα εργαστηρίου» που χρησιμοποιούσαν «πραγματικές» ομάδες πηγής και δεκτών και εκείνα που εντάσσονταν στο τριαδικό μοντέλο επιρροής, το καθεστώς της πηγής εγχειρηματοποιείται συνήθως ως πλειοψηφική ή μειοψηφική κοινωνική στήριξη του μηνύματος από την ενδο-ομάδα των συμμετεχόντων...
- Η λίστα σκέψεων εισάγεται μετά την έκφραση της στάσης των υποκειμένων και, κυρίως, ενώ ζητάει από τους συμμετέχοντες να γράψουν τις σκέψεις τους για τις απόψεις που διάβασαν στο μήνυμα, τους καλεί επίσης να γράψουν τι σκέφτονται για το αντικείμενο για το οποίο η πηγή ανέπτυξε τις απόψεις της...
- Τα πειράματα που προσάρμοσαν το παράδειγμα επιρροής σε αυτό της πειθούς χρησιμοποιούν μόνο τα «μακρινά» υποκείμενα, θεωρώντας την αρχική ιδεολογική απομάκρυνση πηγής-δέκτη απαραίτητη προϋπόθεση άσκησης επιρροής και αλλαγής στάσης...
- Η ποιότητα των επιχειρημάτων ταυτίζεται με τη δημοφιλία τους, δεδομένου ότι επιλέγονται με βάση την αποδιδόμενη σε αυτά πειστικότητα τους, αγνοώντας το ενδεχόμενο πίσω από την ασύμμετρη αποδοχή τους να κρύβεται μια εξίσου ασύμμετρη συγκρουσιακότητα μεταξύ της ισχυρής και ασθενούς εκδοχής τους...

# Θεωρητικά ερωτήματα

- Η επιλεκτική εμφάνιση της άμεσης και της έμμεσης επιρροής στα πρόσφατα πειράματα είναι:
- συνάρτηση της μόνης ποσοτικής παραγωγής σύμφωνων σκέψεων
- ή
- μπορεί να οφείλεται στην ποιοτική διαφοροποίηση των γνωστικών διαδικασιών που ενεργοποιούνται από το διαφορετικό καθεστώς της πηγής;

# *Πείραμα 1*

# ***Ανεξάρτητες μεταβλητές***

- **Καθεστώς της πηγής:**
  - Πλειοψηφία (82%)
  - Μειοψηφία (18%)
- **Ποιότητα επιχειρημάτων:**
  - Ισχυρά
  - Ασθενή
- **Σειρά γνωστικής επεξεργασίας:**
  - Λίστα σκέψεων/Δίπολο πηγής-μηνύματος
  - Δίπολο πηγής-μηνύματος/Λίστα σκέψεων

# *Επικαλούμενη μεταβλητή*

- **Ιδεολογική απόσταση πληθυσμού από πηγή επιρροής:**

Κοντινά υποκείμενα

Μακρινά υποκείμενα

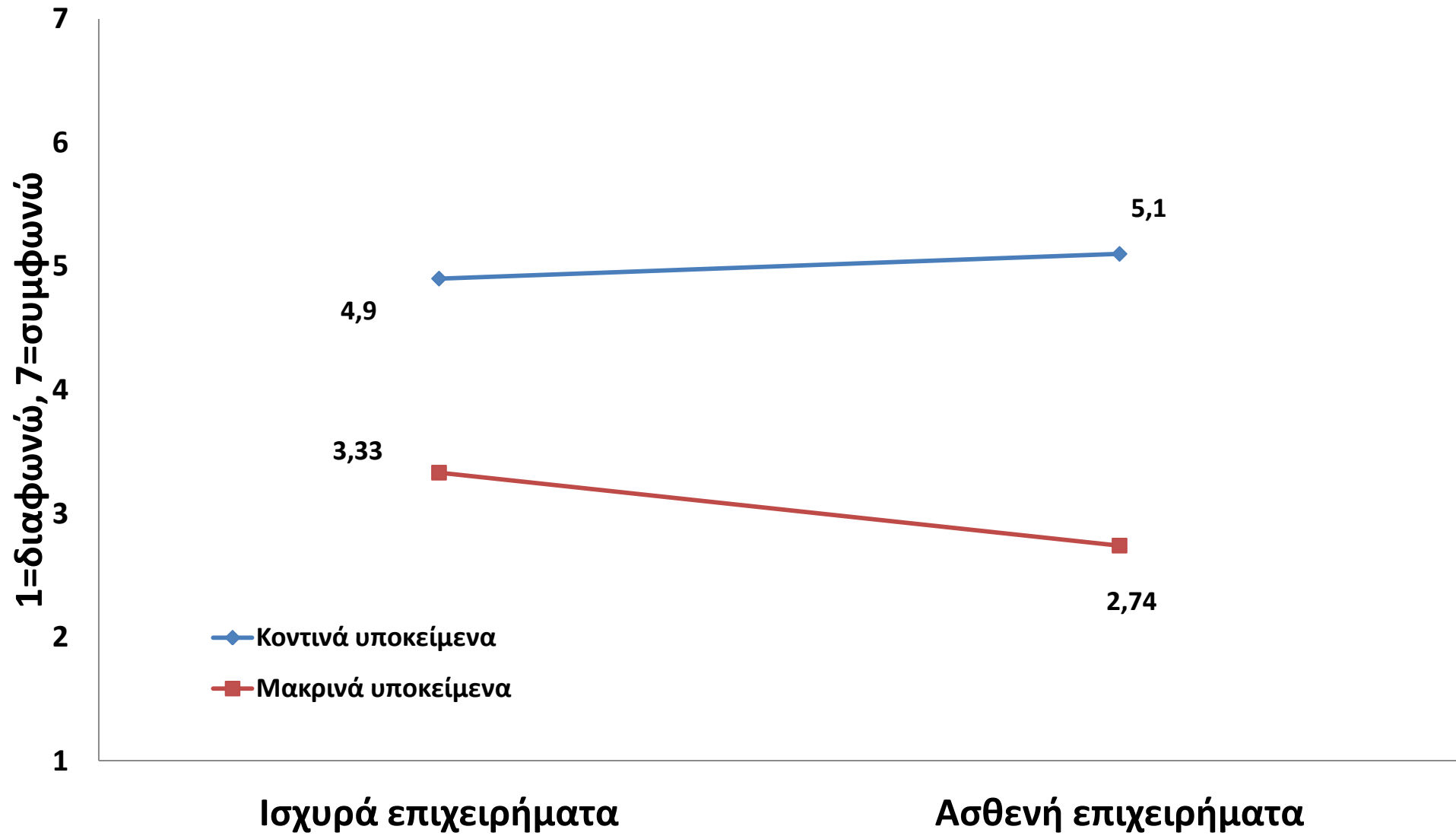
# Εξαρτημένες μεταβλητές

- Άμεση επιρροή
- Έμμεση επιρροή
- Δείκτες γνωστικών διαδικασιών:
  - Διπόλου πηγής-μηνύματος (θετική και αρνητική ψυχολογιοποίηση, ακύρωση και επικύρωση περιεχομένου, διαφορά ψυχολογιοποίησης, διαφορά επιχειρημάτων περιεχομένου, είδος επιχειρηματολογίας, ένταση είδους επιχειρηματολογίας)
  - Λίστας σκέψεων (Αναλογία σύμφωνων σκέψεων, Διαφορά σύμφωνων – ασύμφωνων σκέψεων)

# ***Αποτελέσματα***

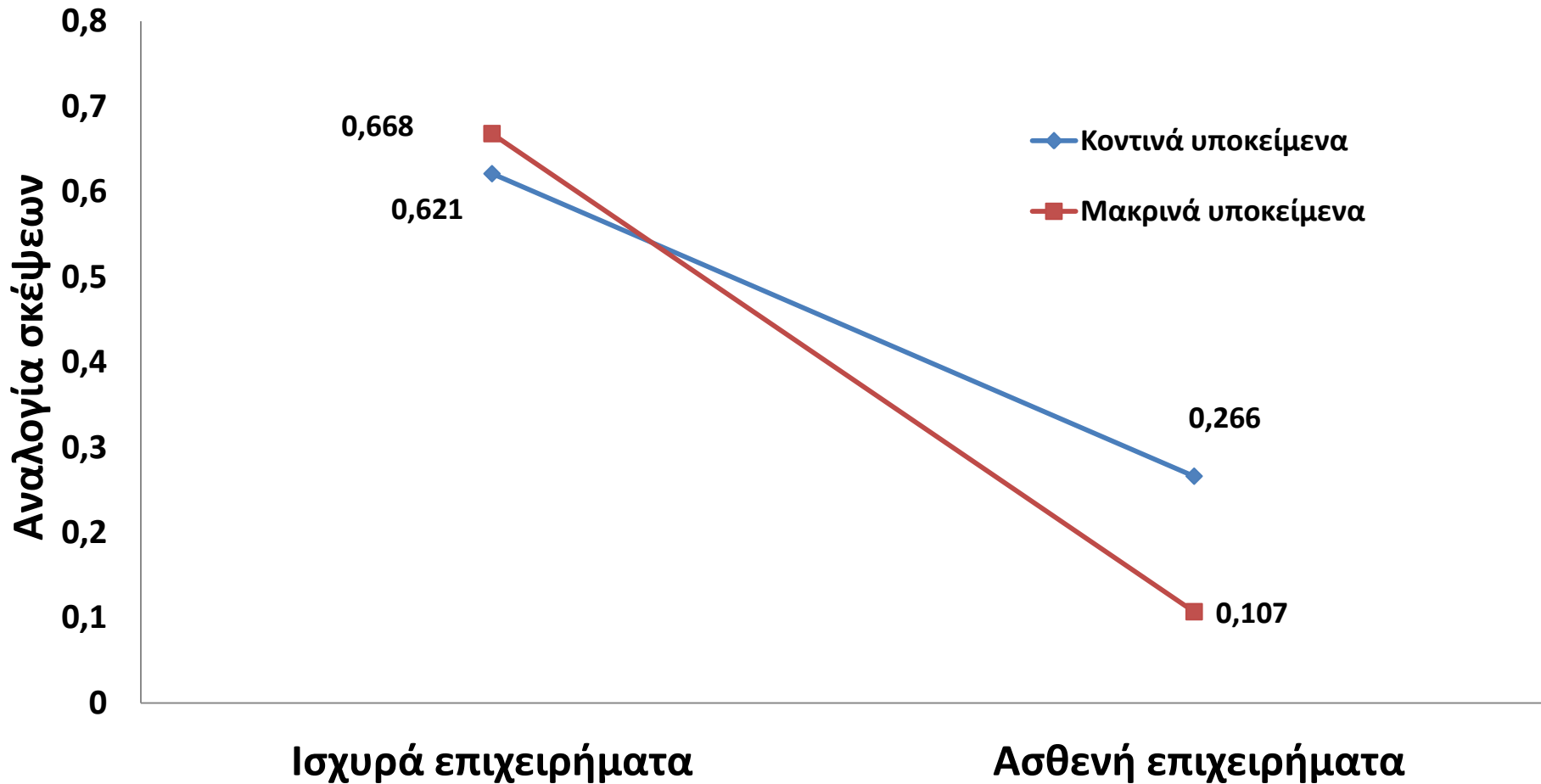
# Άμεση επιρροή

$F=155,69$   $p<.000$



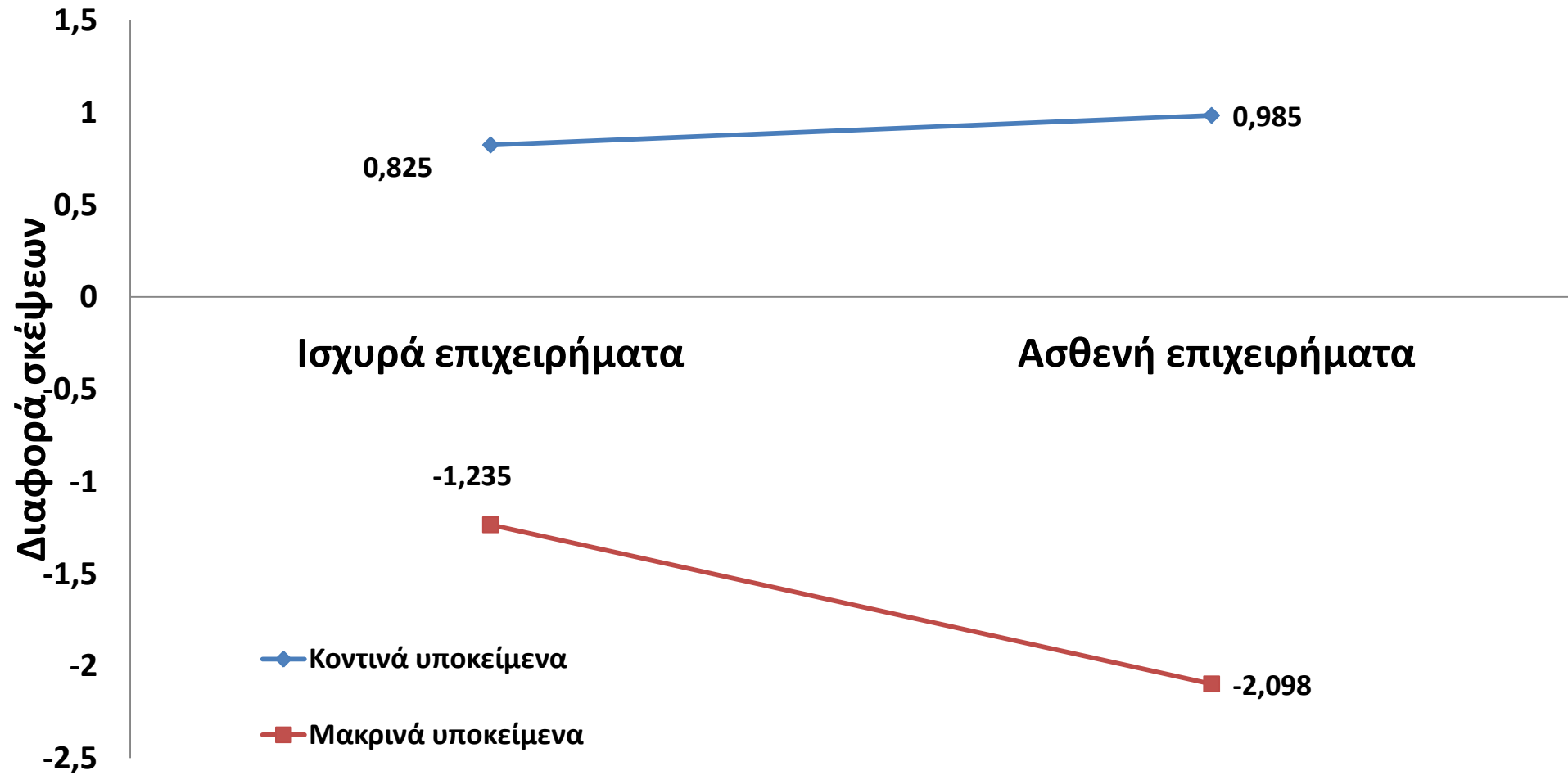
# Αναλογία σύμφωνων σκέψεων/σύνολο σκέψεων

(F=5,47 p<.02)



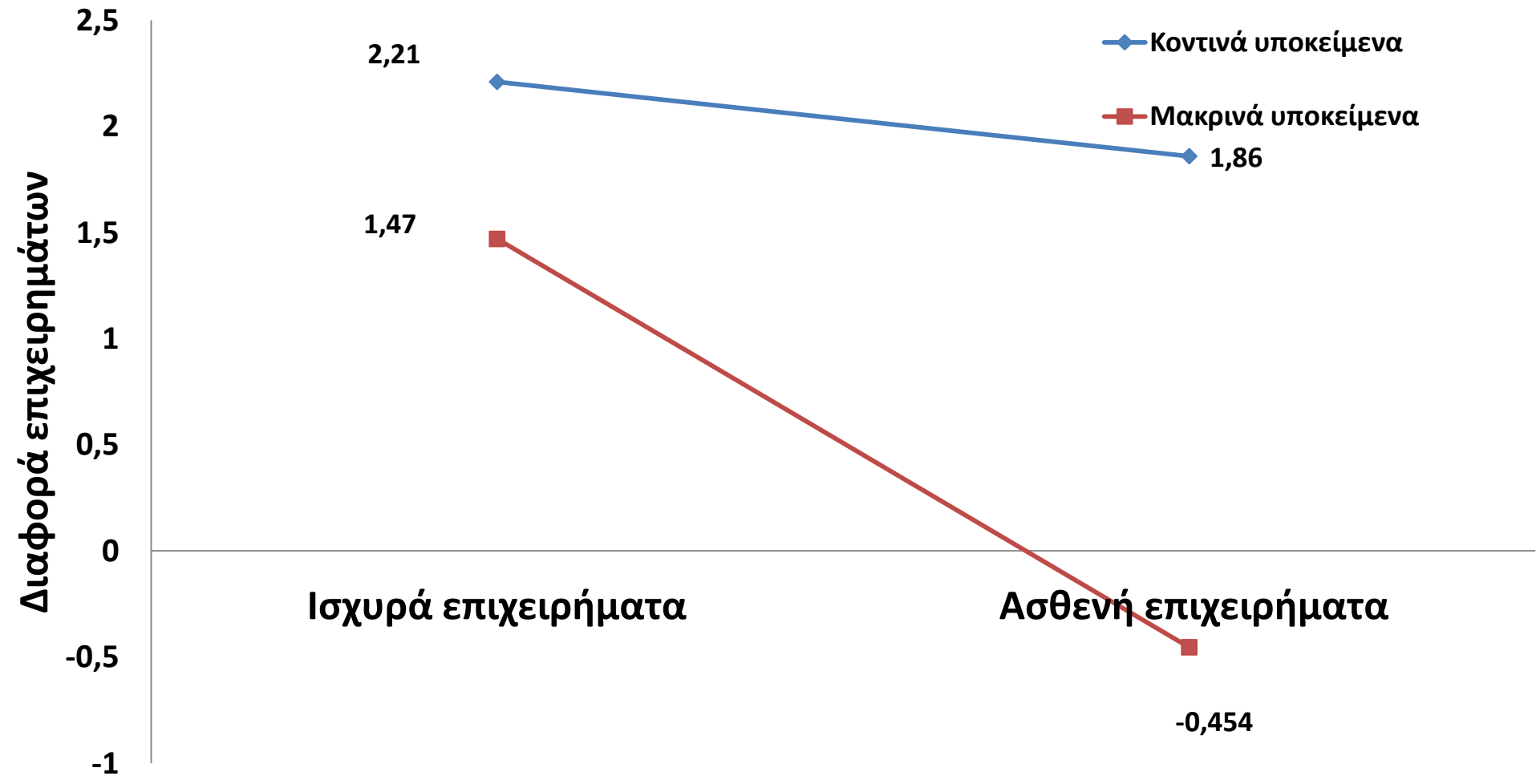
# Διαφορά σύμφωνων-ασύμφωνων σκέψεων

(F=4,09 p<.044)



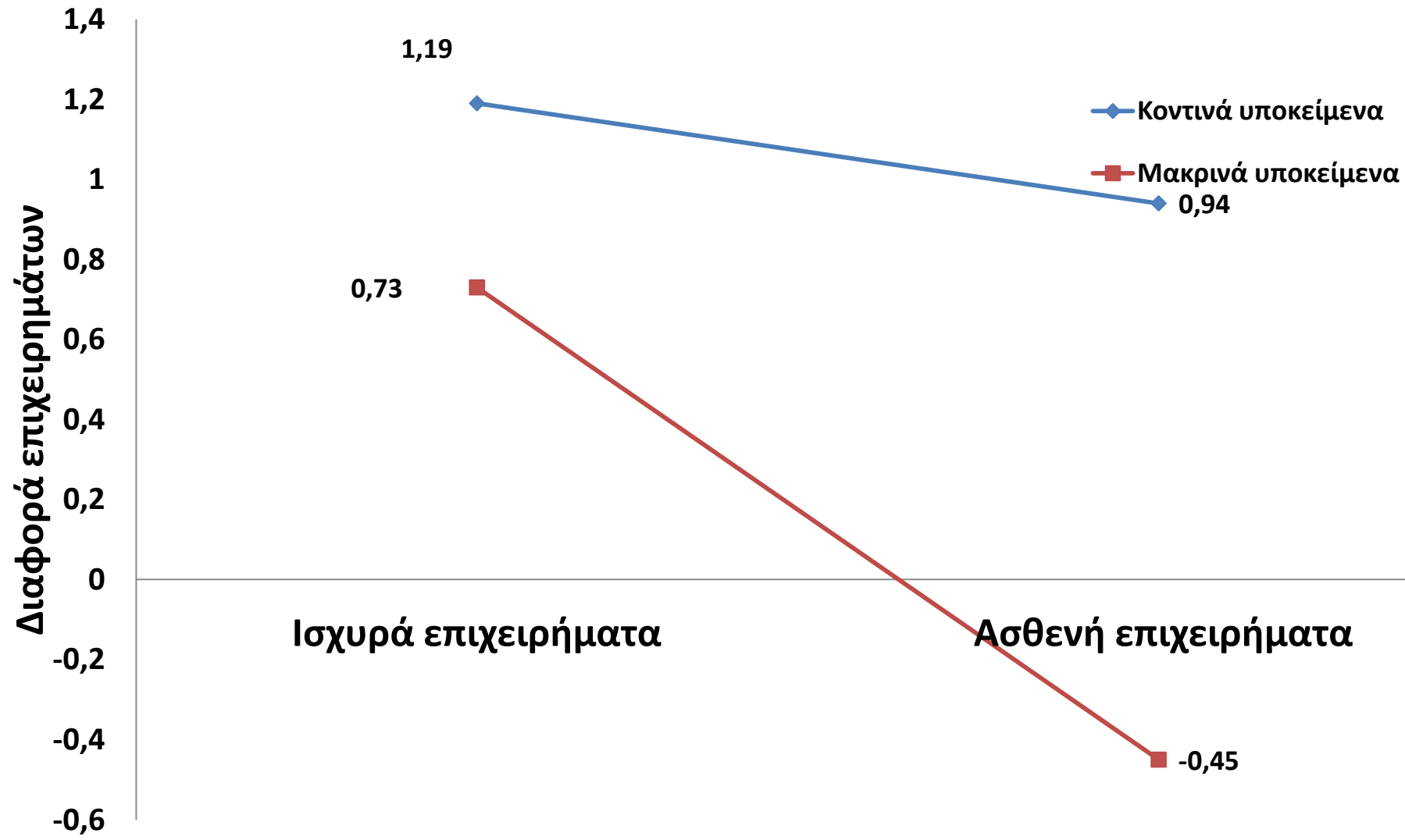
# Διαφορά επιχειρημάτων περιεχομένου

(F=8,90 p<.003)



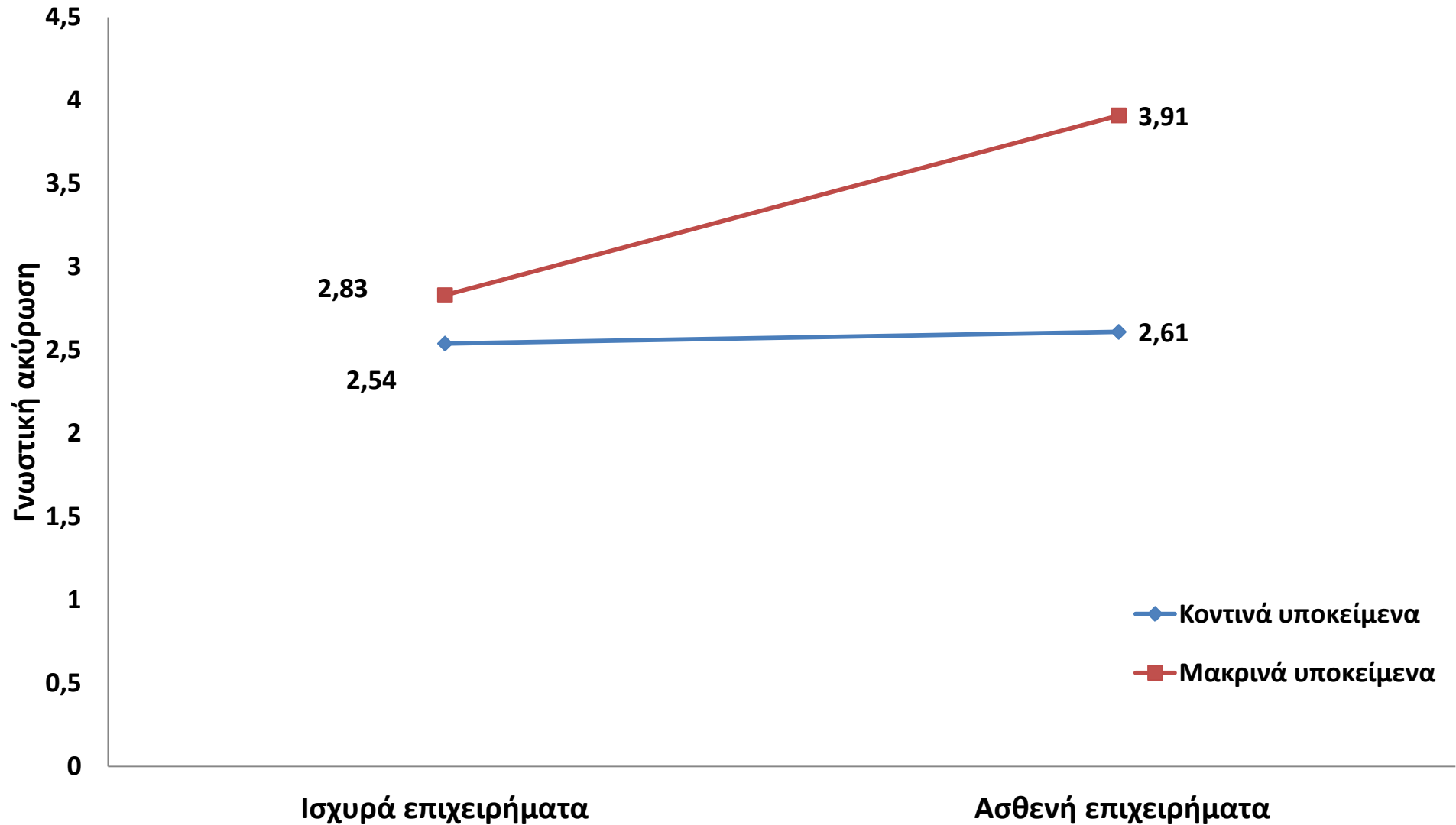
# Διαφορά ψυχολογιοποιητικών επιχειρημάτων

( $F=5,34$   $p<.022$ )

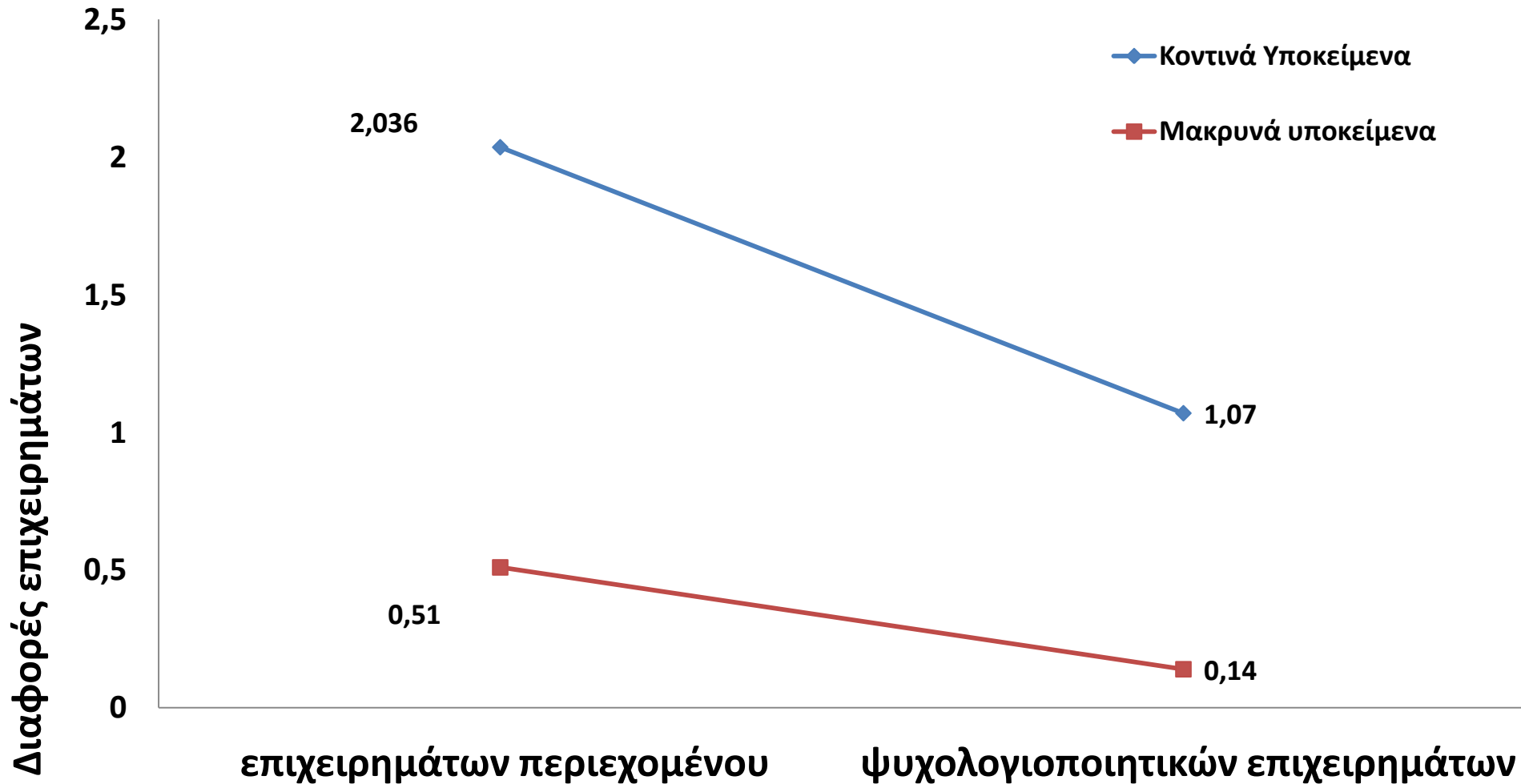


# Γνωστική ακύρωση

( $F=10,66$ ,  $p<.001$ )

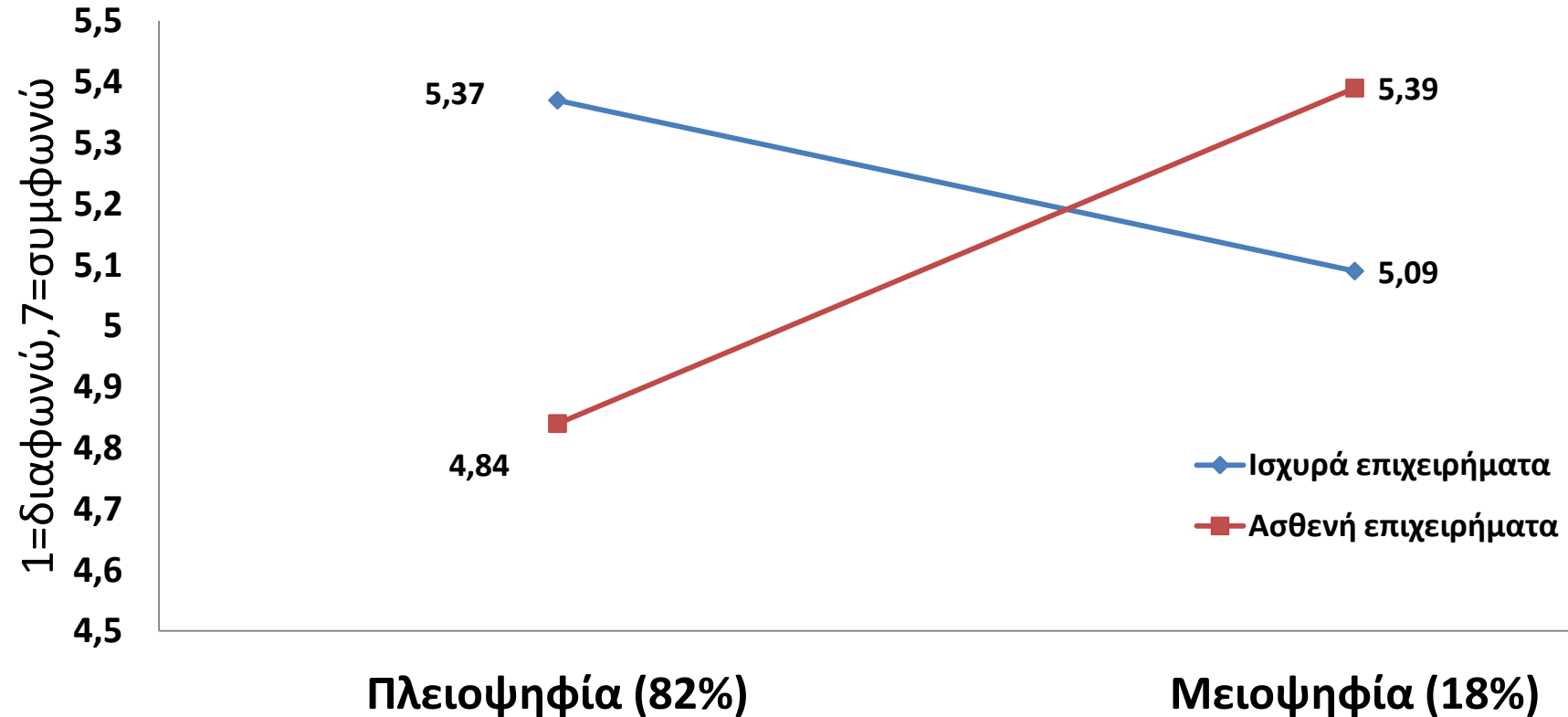


# Διαφορές επιχειρημάτων



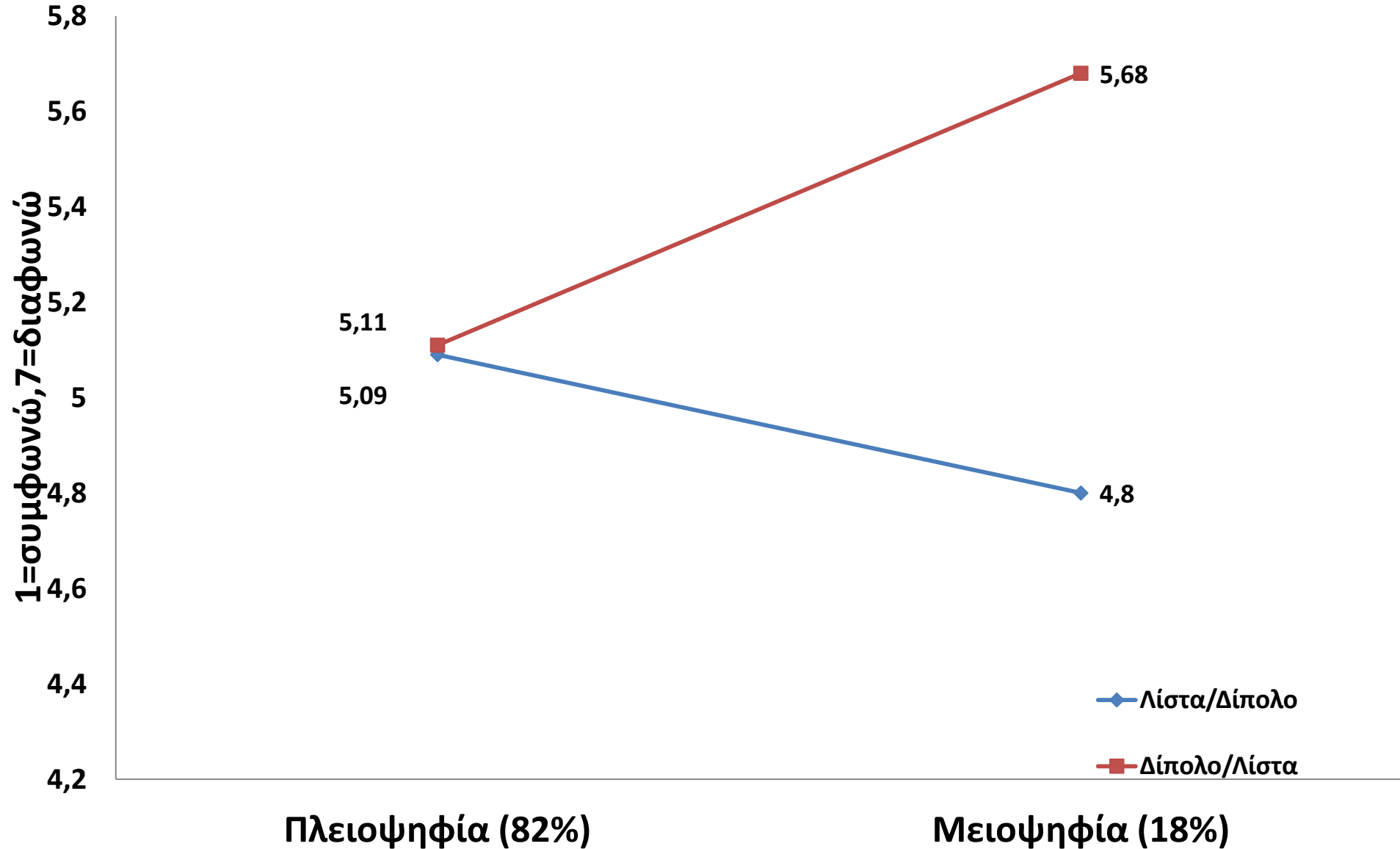
# Έμμεση επιρροή

( $F=7,82, p<.006$ )

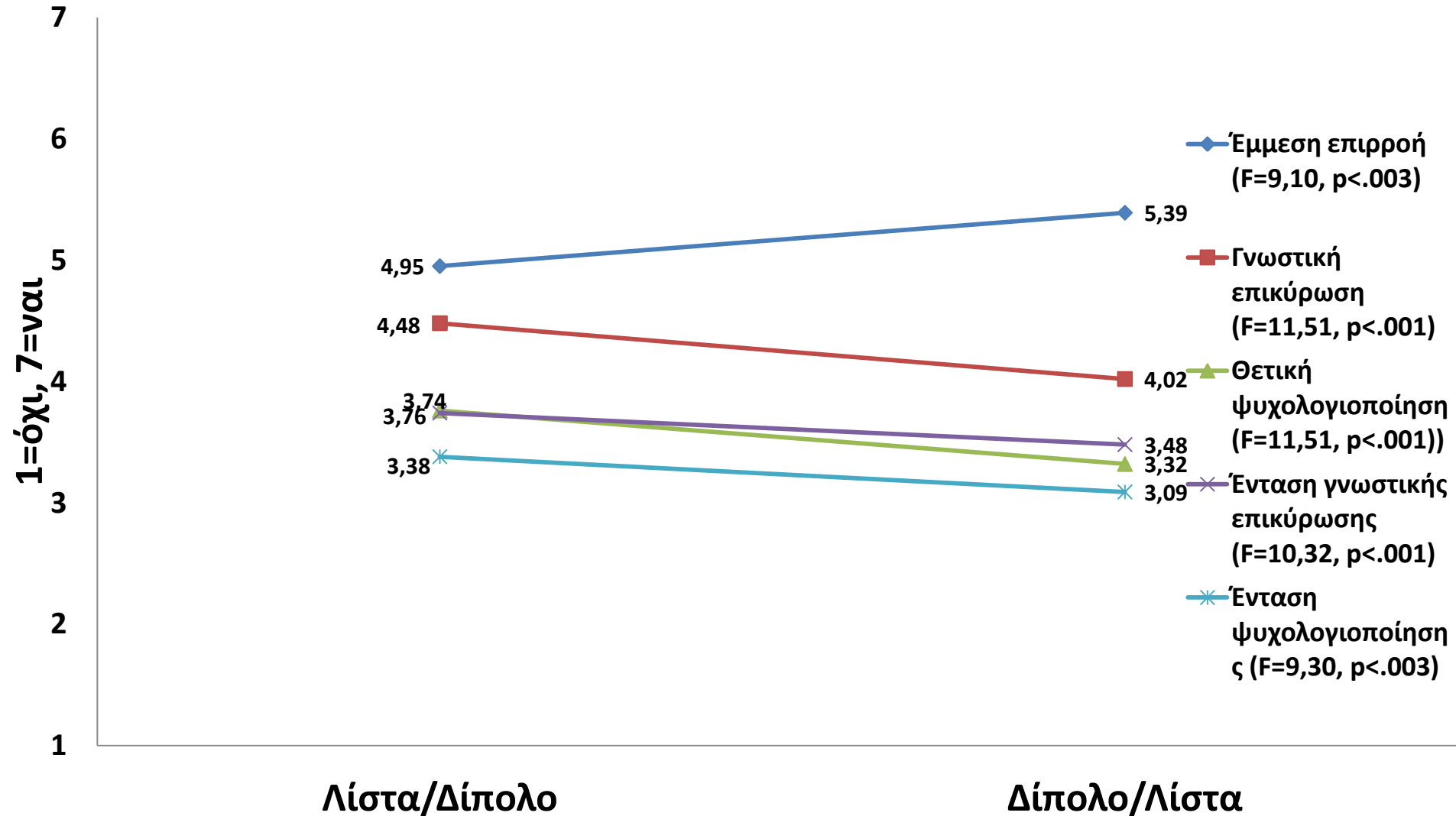


# Έμμεση επιρροή

( $F=8,41$ ,  $p<.004$ )



# Έμμεση επιρροή & δείκτες διπόλου επιχειρημάτων



# **Συμπεράσματα**

**Σε ό,τι αφορά την κλασσική υπεροχή των ισχυρών επιχειρημάτων έναντι των ασθενών διαπιστώνουμε ότι:**

- 1. Στο επίπεδο της άμεσης επιρροής εμφανίζεται μόνο στα μακρινά υποκείμενα κι αυτό επειδή τα ασθενή επιχειρήματα φαίνεται πως είναι περισσότερο συγκρουσιακά από τα ισχυρά, δεδομένου ότι παράγουν λιγότερες σύμφωνες σκέψεις, οδηγούν σε μικρότερη γνωστική επικύρωση και εντονότερη γνωστική ακύρωση του περιεχομένου τους και ενεργοποιούν περισσότερο αρνητική ψυχολογιοποίηση εναντίον τους**
- 2. Στο επίπεδο της έμμεσης επιρροής επιβεβαιώνεται ο συγκρουσιακός αυτός χαρακτήρας αφού η μειοψηφική στήριξη των ασθενών επιχειρημάτων επιφέρει μεγαλύτερη μεταστροφή από την πλειοψηφική**

# Συμπεράσματα

**Ως προς τη σειρά των γνωστικών διεργασιών στις οποίες υποβάλλονται οι συμμετέχοντες συνάγεται**

**κατ' αρχάς από την απουσία κύριας επίδρασης και κυρίως από την αλληλεπίδραση της με το καθεστώς της πηγής,**

**ότι:**

- 1. Δεν είναι η σειρά αυτή καθαυτή που καθορίζει την έκβαση της διαδικασίας επιρροής αλλά η κοινωνιοψυχολογική σημασία που προσλαμβάνει κατά την διάρκεια της εν λόγω διαδικασίας και**
- 2. Όταν η «λίστα των απόψεων» ακολουθεί το «δίπολο», όταν δηλαδή μετά τη δυνατότητα που έχει ο δέκτης να επιλέξει ανάμεσα στην ψυχολογιοποίηση και τη γνωστική επικύρωση του μηνύματος, καλείται να ενεργοποιήσει μονοσήμαντα τη δεύτερη, η μειοψηφική στήριξη του μηνύματος αυτού οδηγεί σε μεγαλύτερη μεταστροφή: τόσο σε σχέση με τη συνθήκη πλειοψηφικής στήριξης, όσο και με εκείνη της μειοψηφικής στήριξης του μηνύματος όπου όμως η δυνατότητα επιλογής μεταξύ δυο διαφορετικών οδών γνωστικής επεξεργασίας έπεται της «ισοπεδωτικής» μονοσήμαντης γνωστικής επικύρωσης του περιεχομένου του...**

# *Πείραμα 2*

# ***Ανεξάρτητες μεταβλητές***

- **Καθεστώς της πηγής:**
  - Πλειοψηφία (82%)
  - Μειοψηφία (18%)
- **Ποιότητα επιχειρημάτων:**
  - Ισχυρά
  - Ασθενή
- **Είδος γνωστικής επεξεργασίας:**
  - Δίπολο πηγής-μηνύματος
  - Λίστα σκέψεων

# ***Επικαλούμενη μεταβλητή***

- **Ιδεολογική απόσταση πληθυσμού από πηγή επιρροής:**

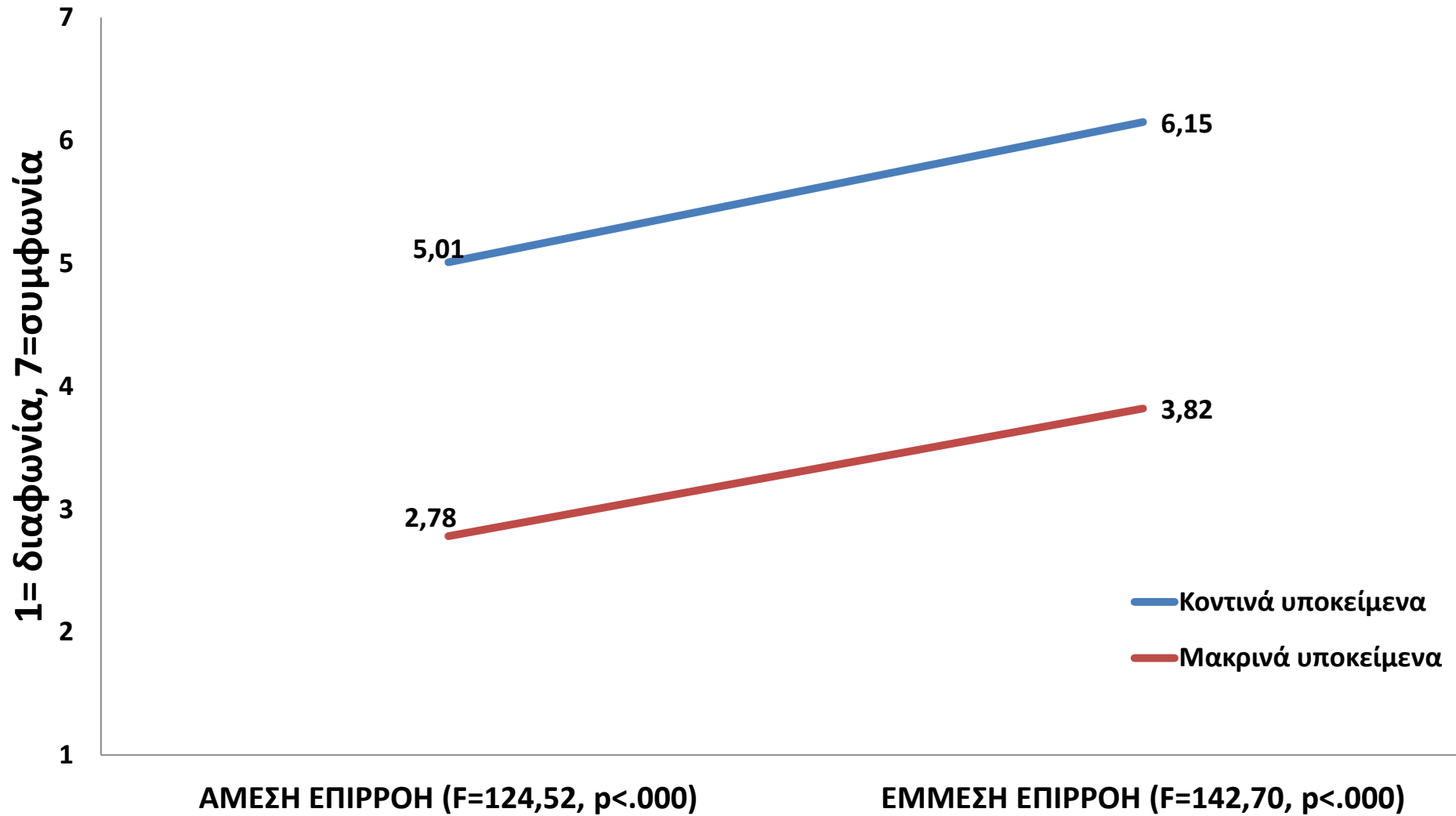
Κοντινά υποκείμενα

Μακρινά υποκείμενα

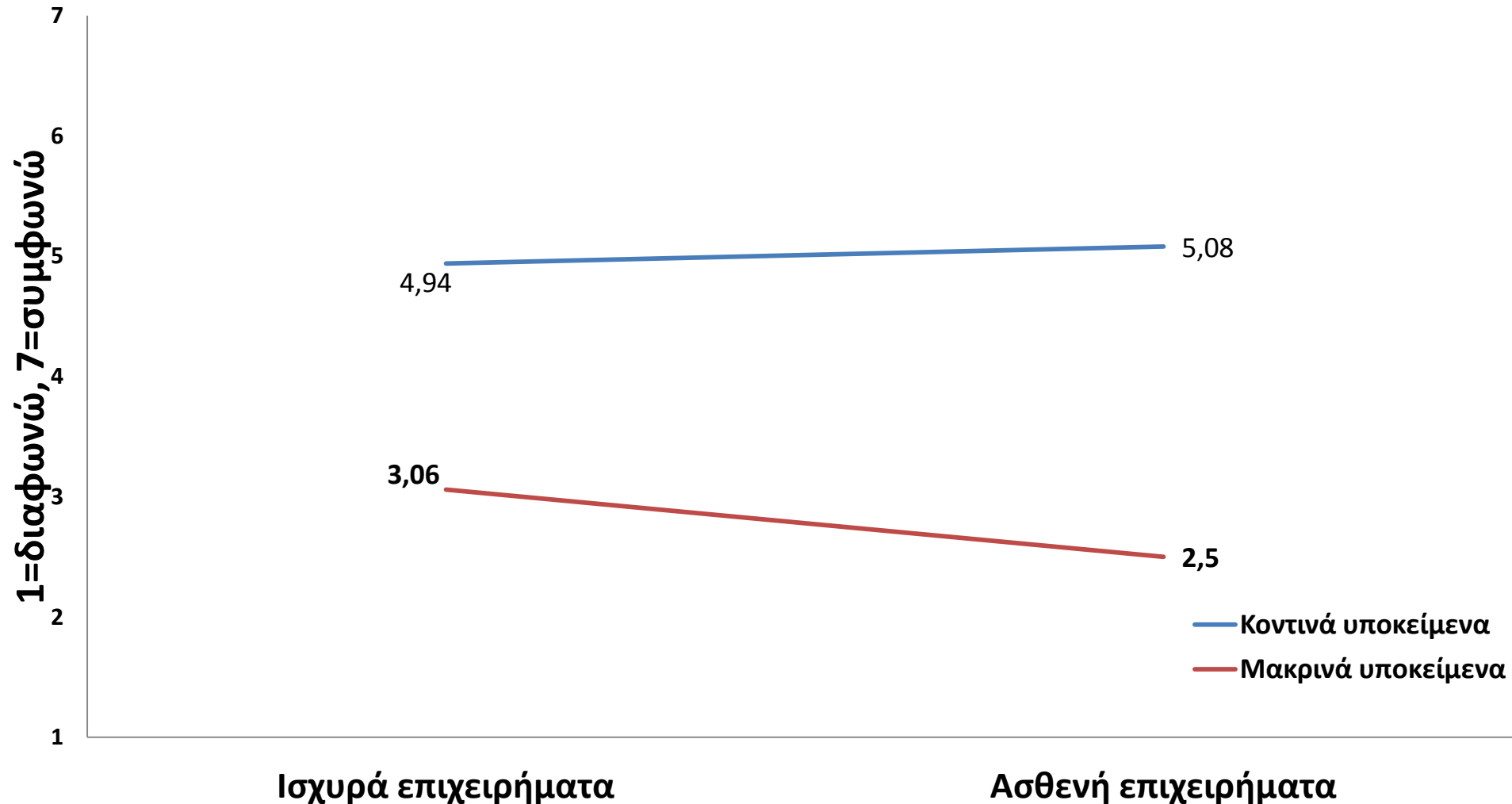
# ***Εξαρτημένες μεταβλητές***

- Άμεση επιρροή
- Έμμεση επιρροή
- **Δείκτες γνωστικών διαδικασιών:**
  - **Διπόλου πηγής-μηνύματος** (θετική και αρνητική ψυχολογιοποίηση, ακύρωση και επικύρωση περιεχομένου, διαφορά ψυχολογιοποίησης, διαφορά επιχειρημάτων περιεχομένου, είδος επιχειρηματολογίας, ένταση είδους επιχειρηματολογίας)
  - **Λίστας σκέψεων** (Αναλογία σύμφωνων σκέψεων, Διαφορά σύμφωνων – ασύμφωνων σκέψεων)
- **Ταυτοποίηση πηγής** με διάφορες κοινωνικές ομάδες

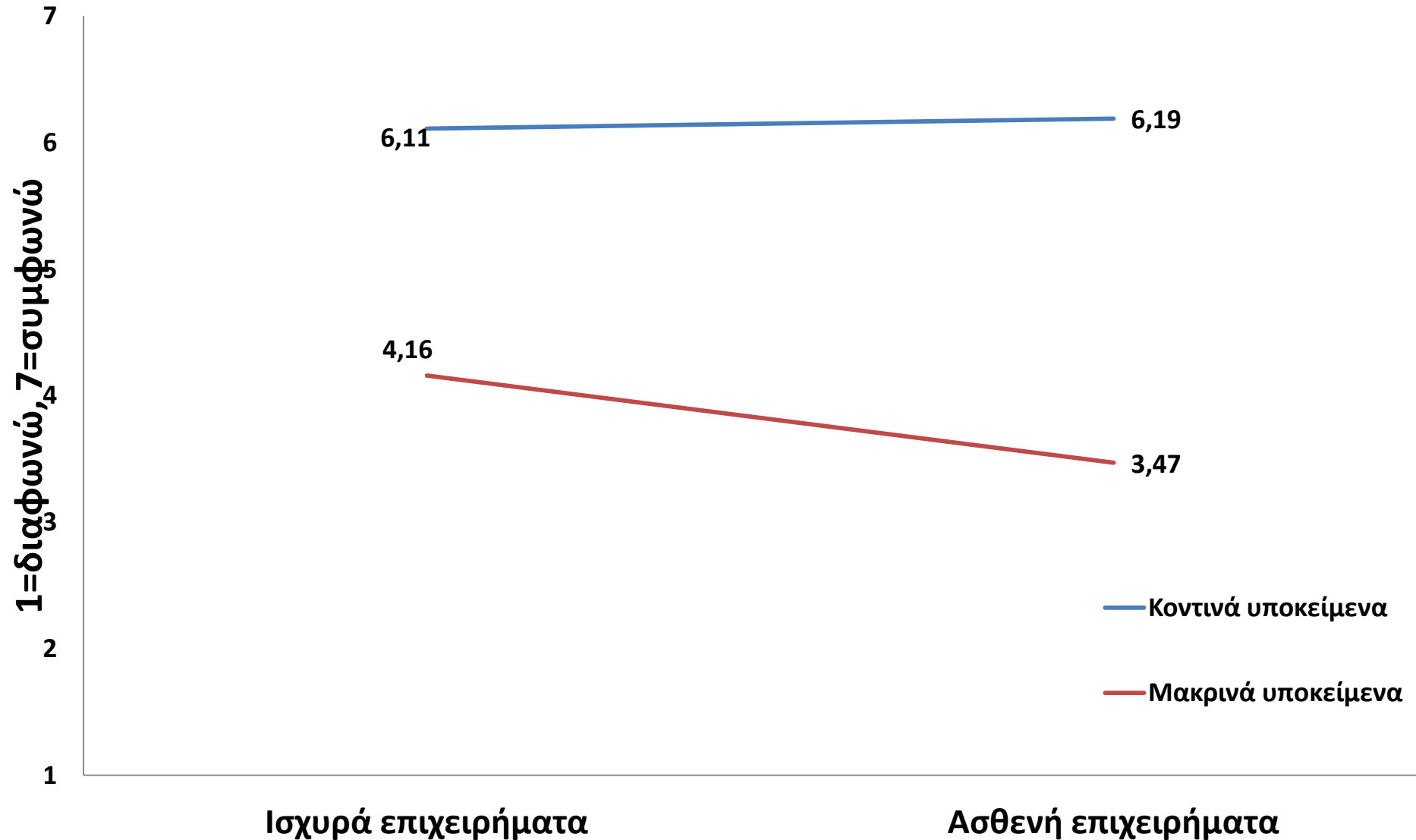
# Άμεση και έμμεση επιρροή



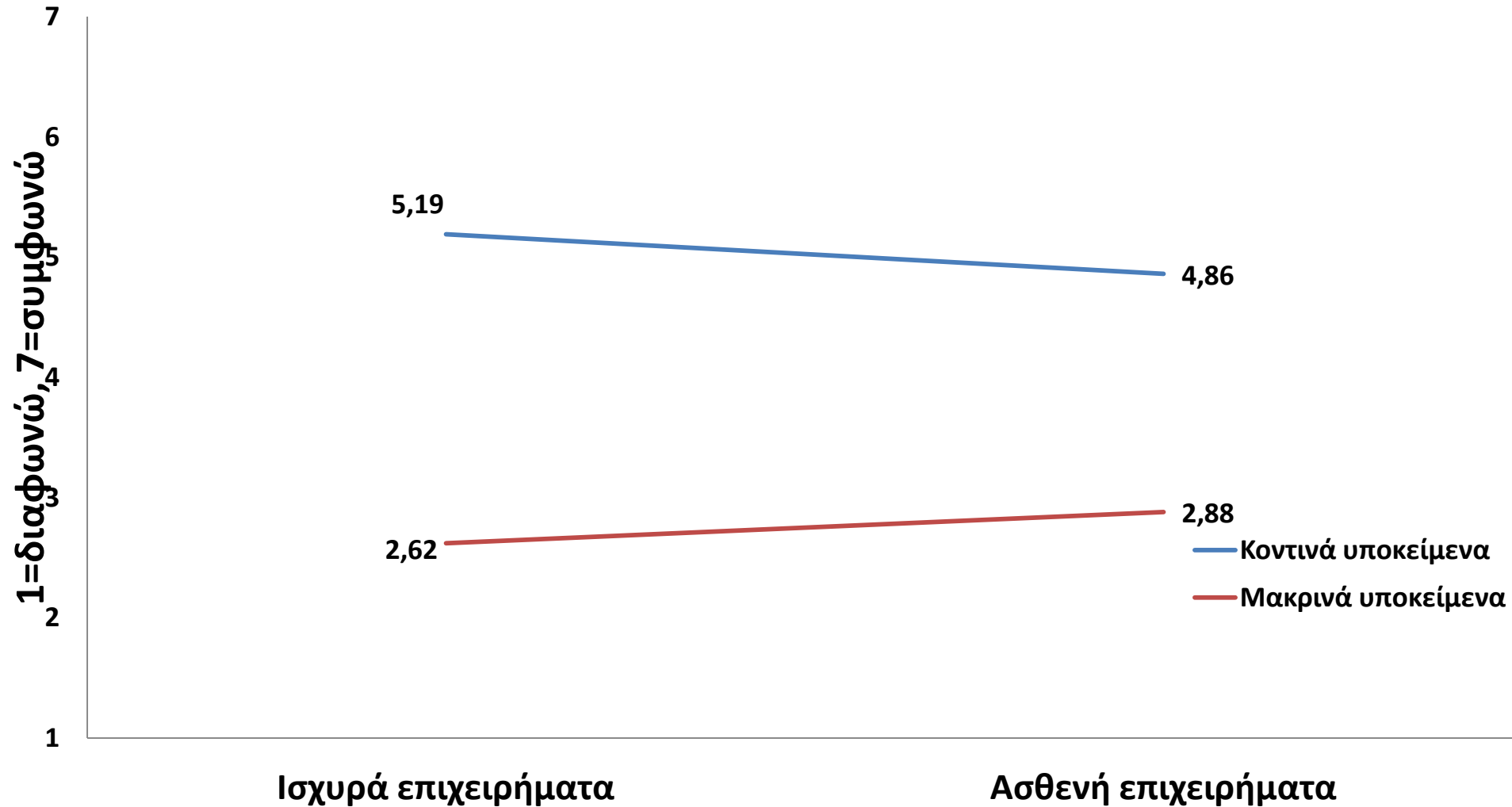
# Άμεση επιρροή ( $F=3,07, p<.081$ )



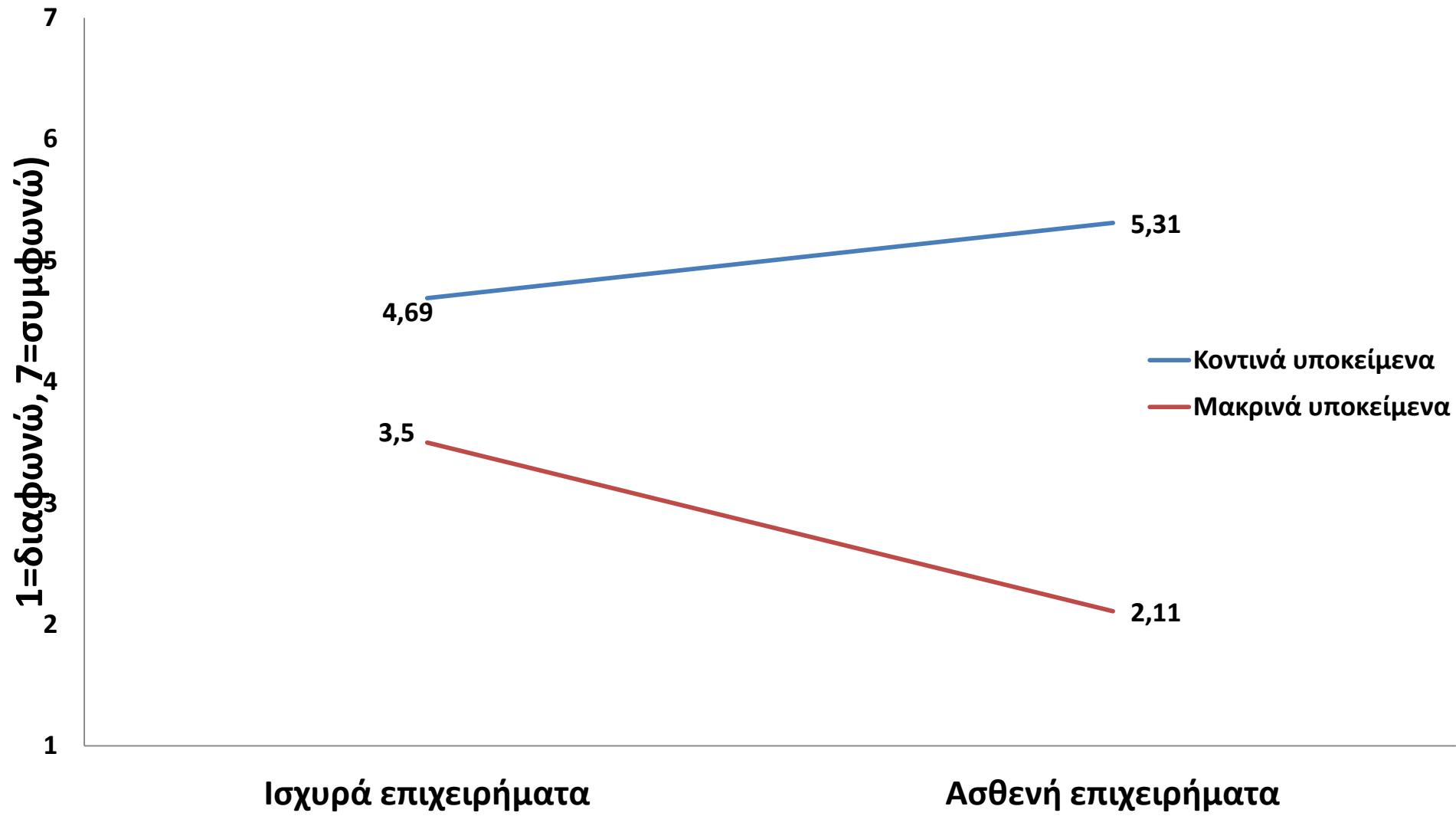
# Έμμεση επιρροή ( $F=3,85, p<.048$ )



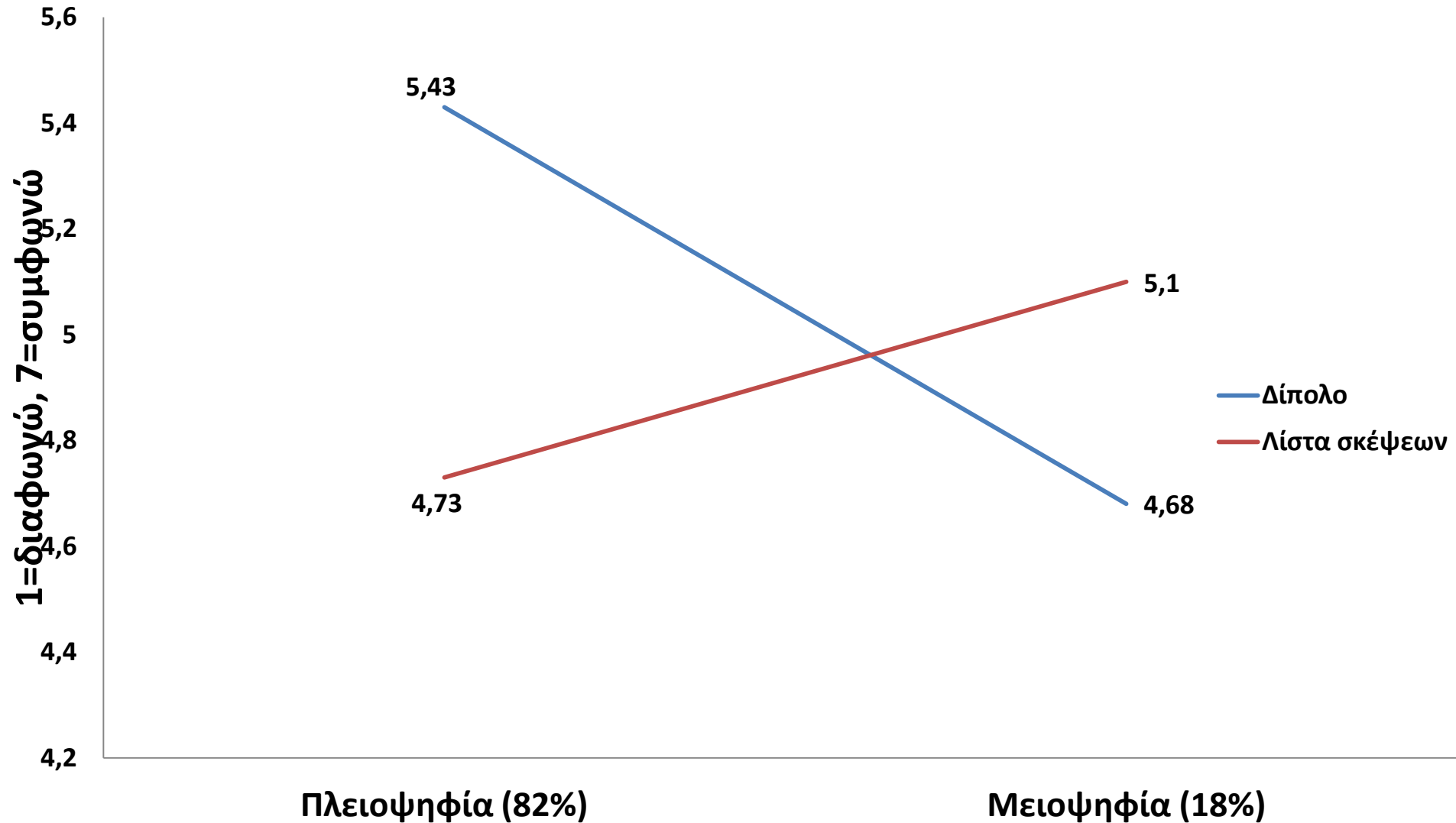
# Άμεση επιρροή σε συνθήκες Διπόλου (ns)



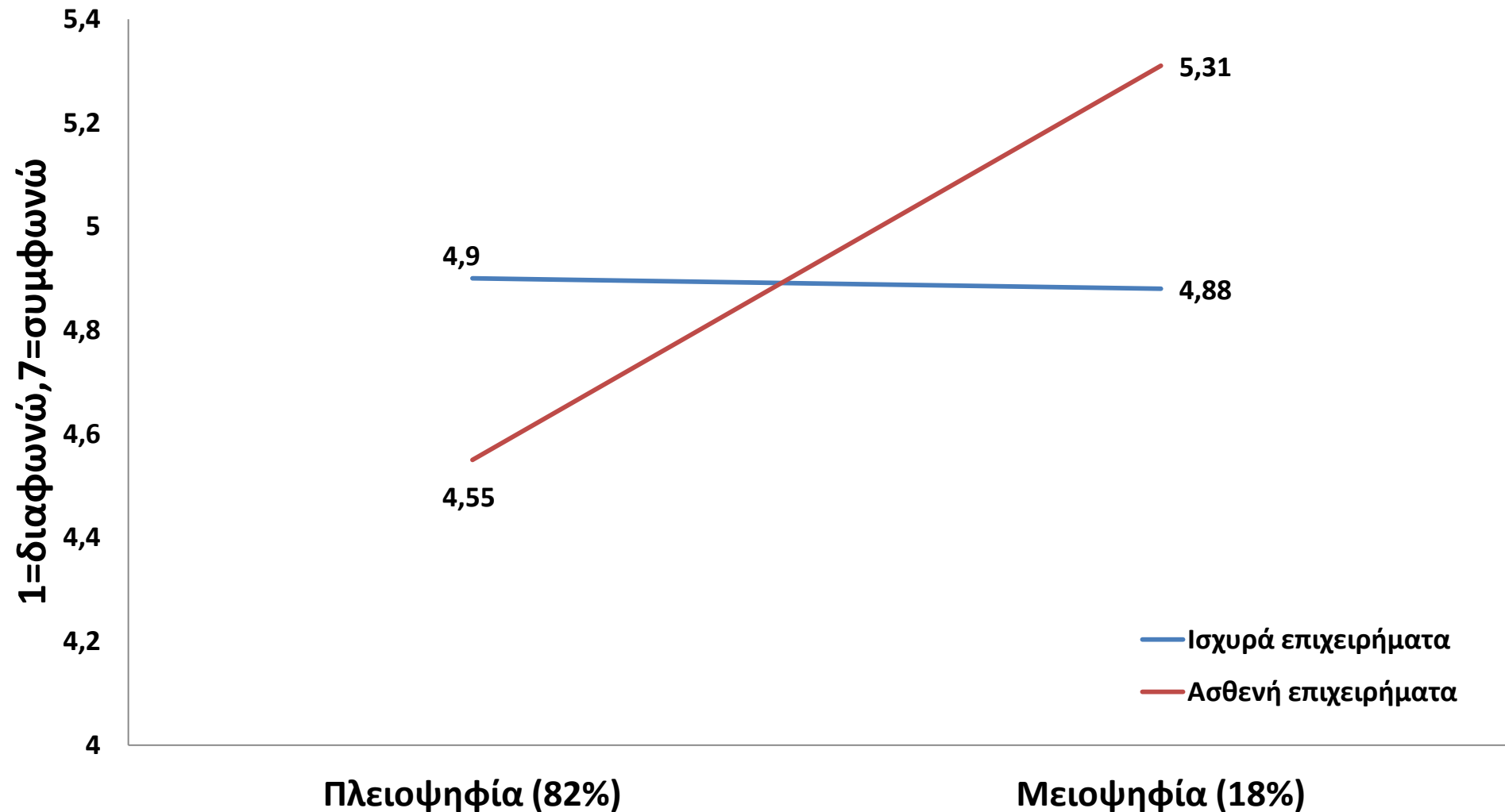
# Άμεση επιρροή σε συνθήκες Λίστας σκέψεων ( $F=11,955, p<.001$ )



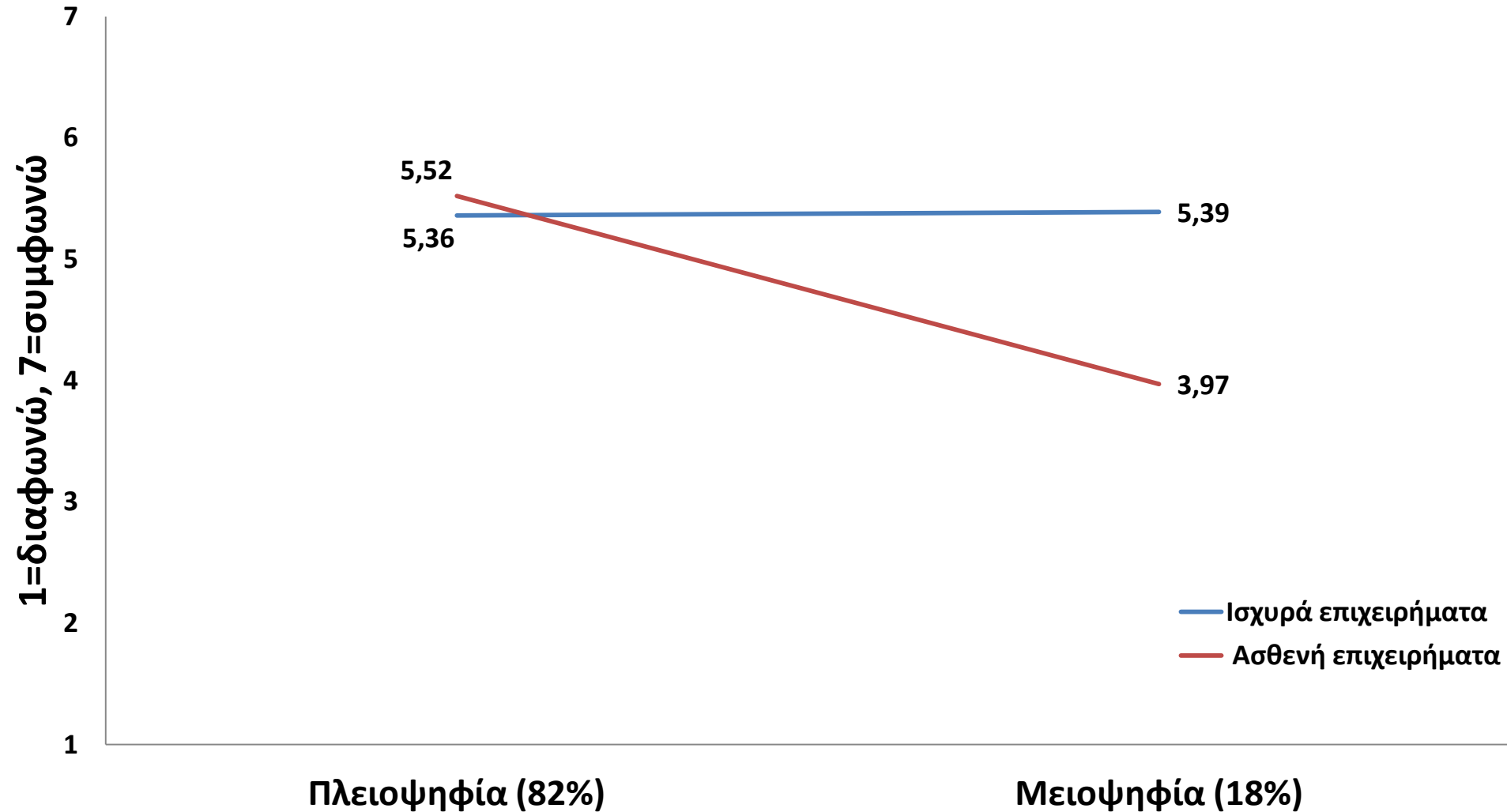
# Έμμεση επιρροή ( $F=8,18, p<.005$ )



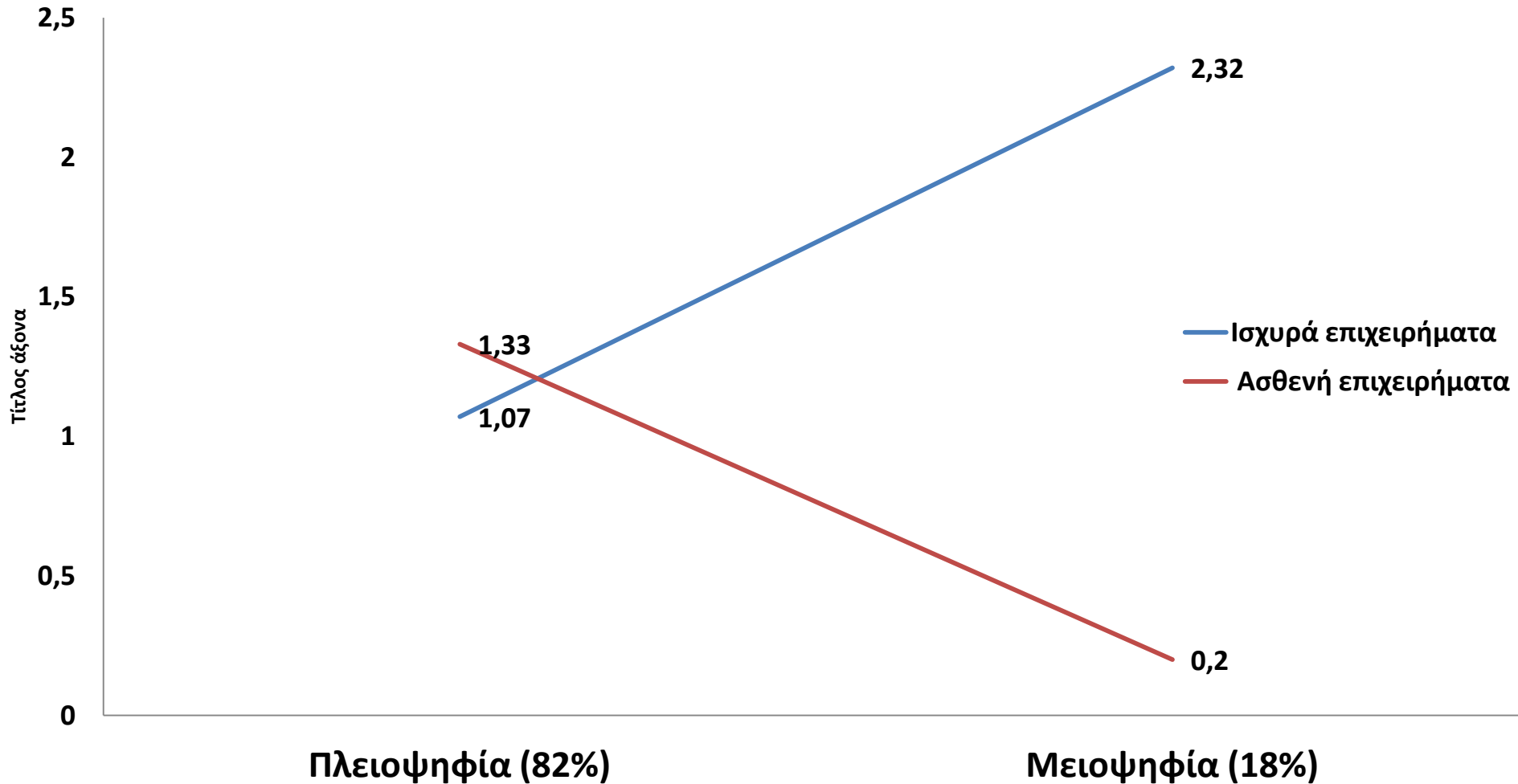
# Έμμεση επιρροή σε συνθήκες Λίστας σκέψεων(ns)



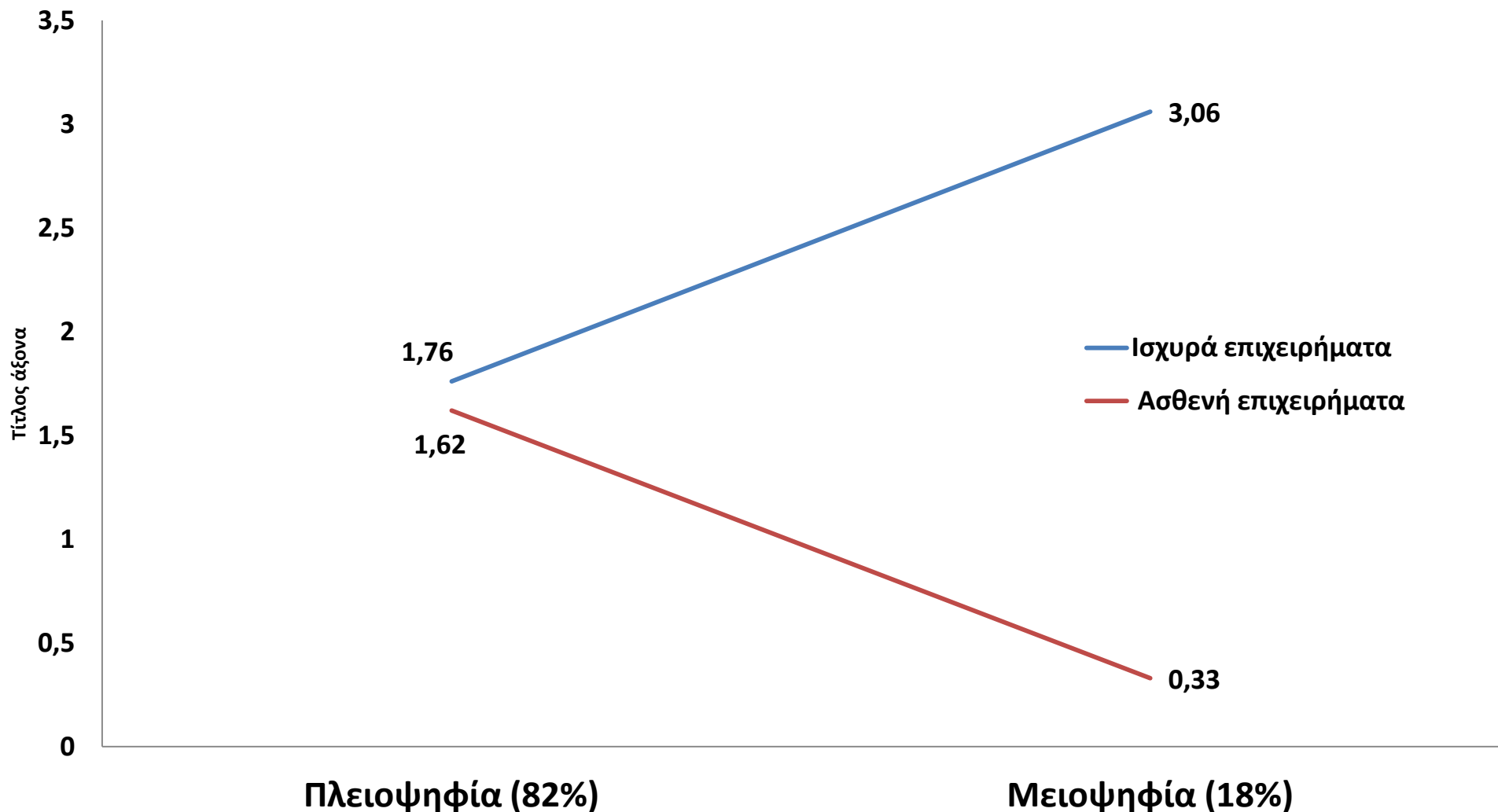
# Έμμεση επιρροή σε συνθήκες Διπόλου ( $F=8,48, p<.004$ )



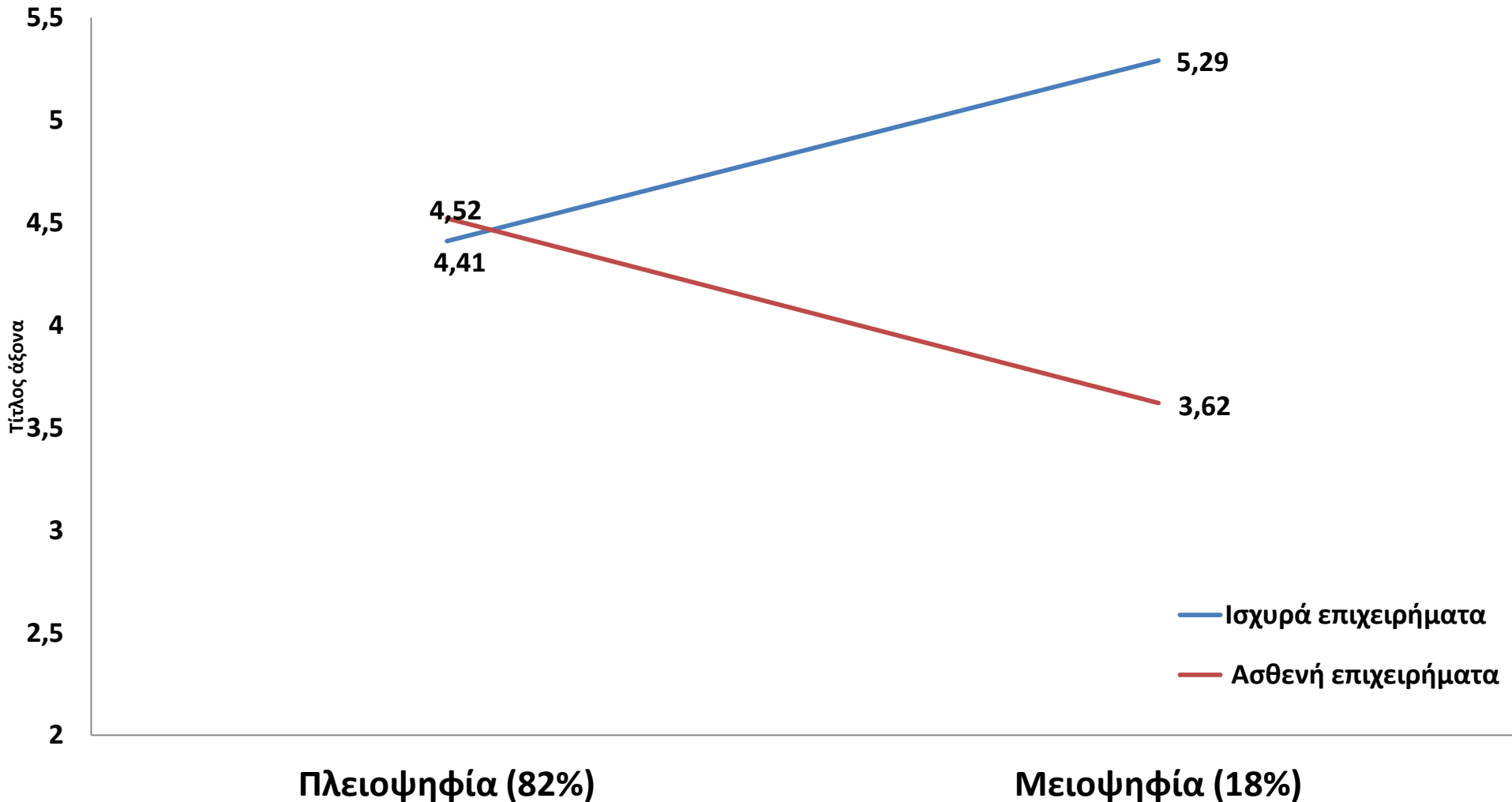
# Διαφορά ψυχολογιοποίησης σε συνθήκες Διπόλου ( $F=9,87, p<.002$ )



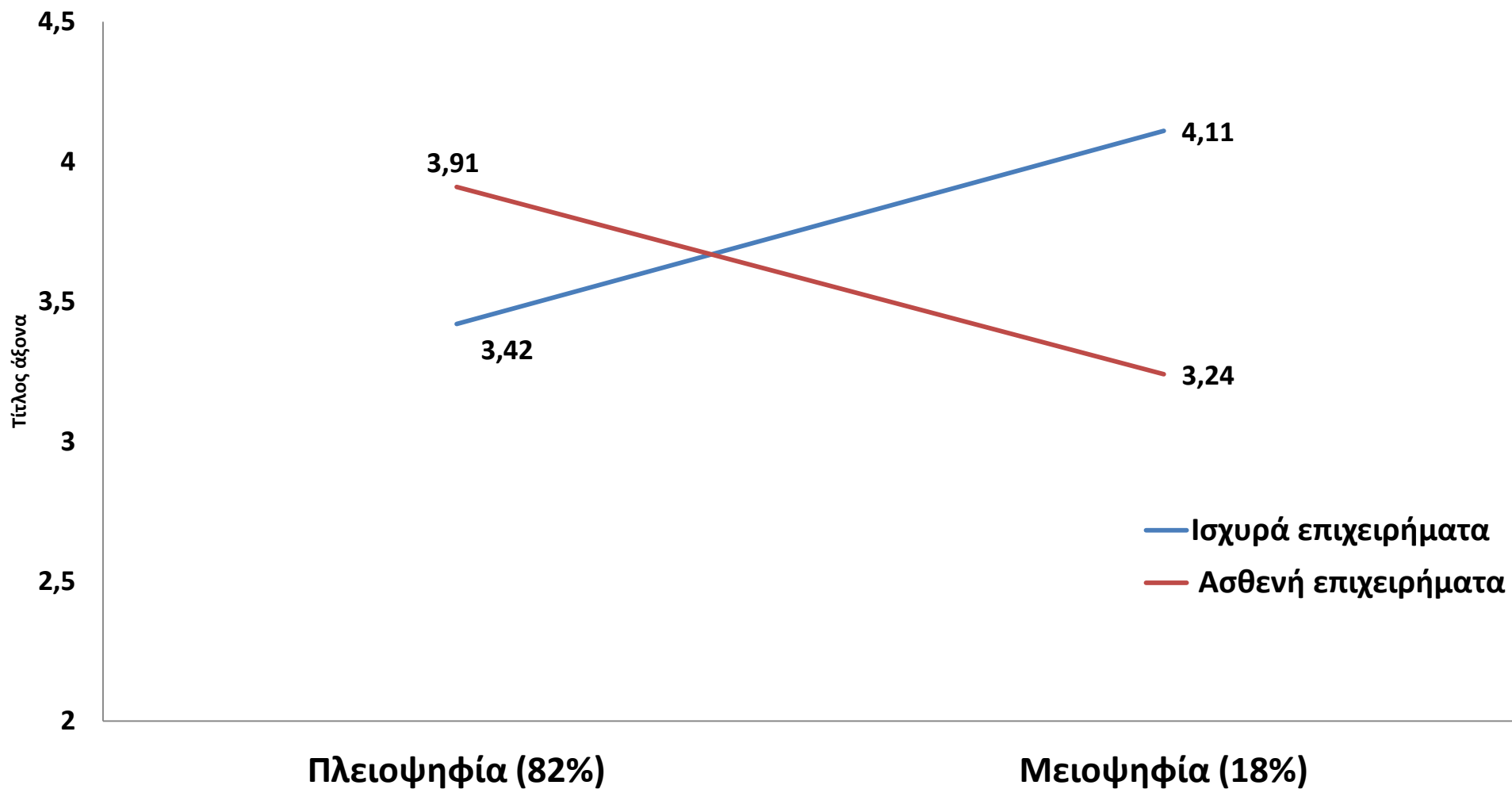
# Διαφορά περιεχομένου σε συνθήκες Διπόλου ( $F=8,90, p<.0004$ )



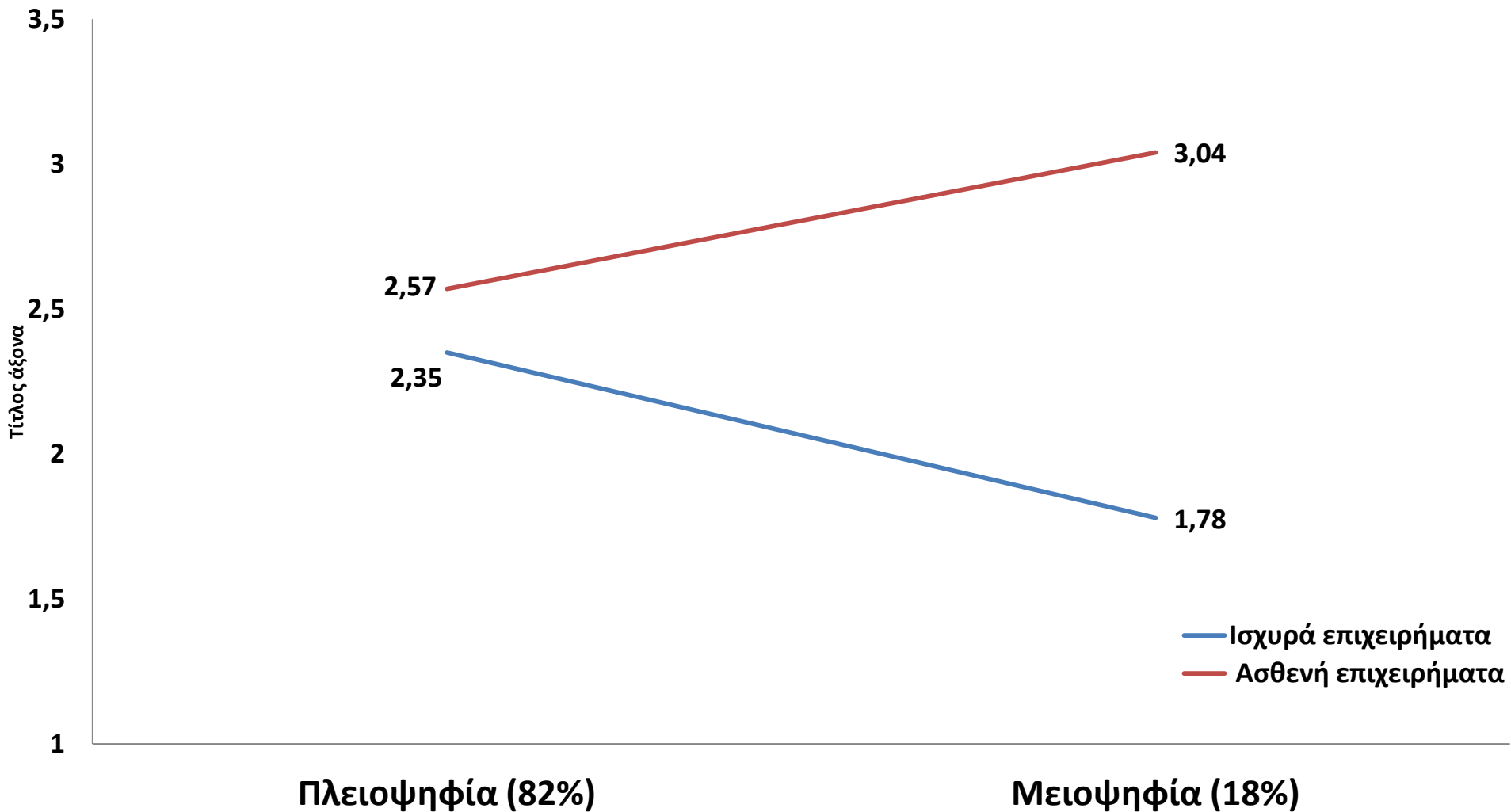
# Επικύρωση σε συνθήκες Διπόλου ( $F=11,14, p<.001$ )



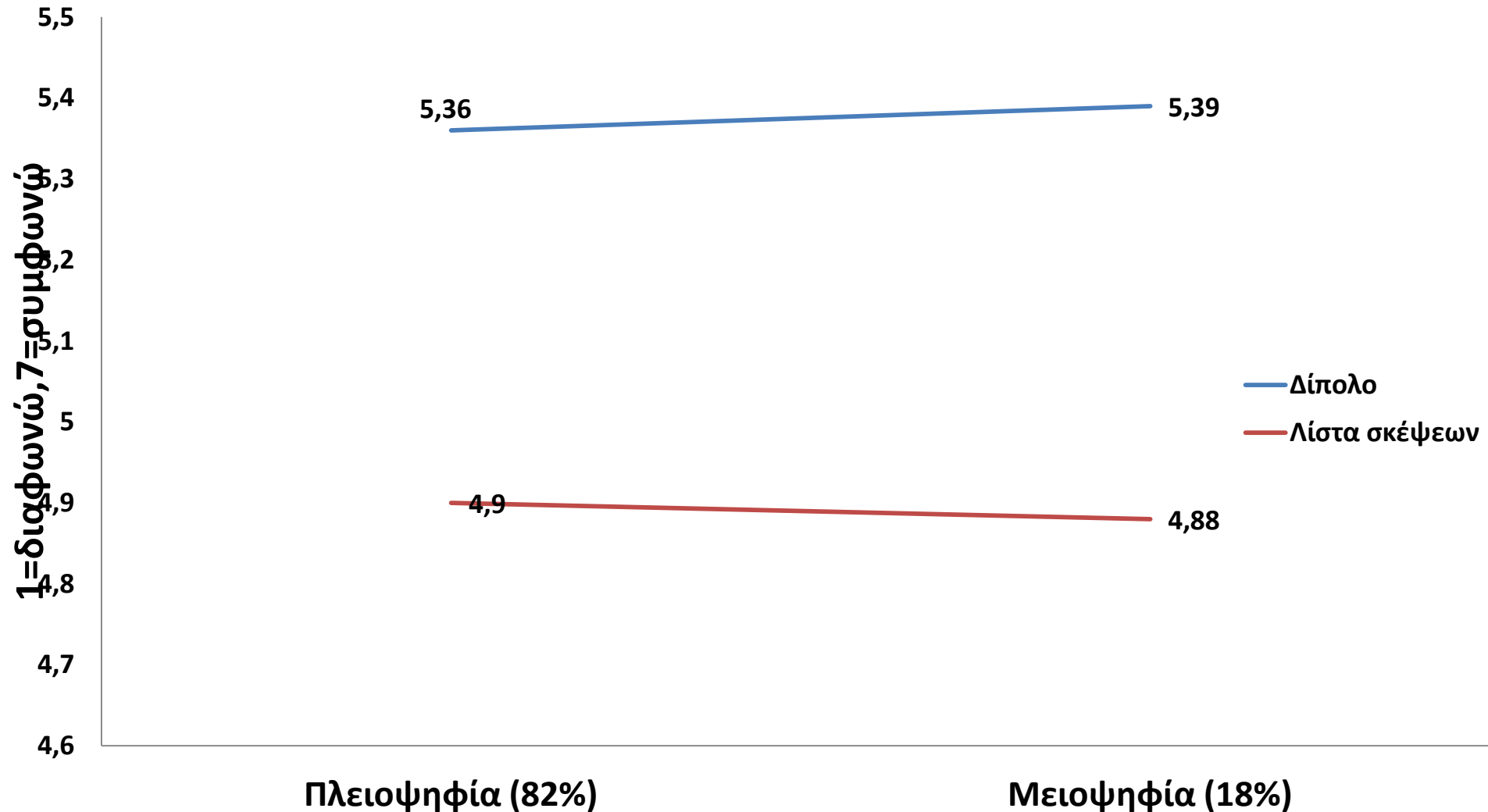
# Θετική ψυχολογιοποίηση σε συνθήκες Διπόλου ( $F=7,68, p<.007$ )



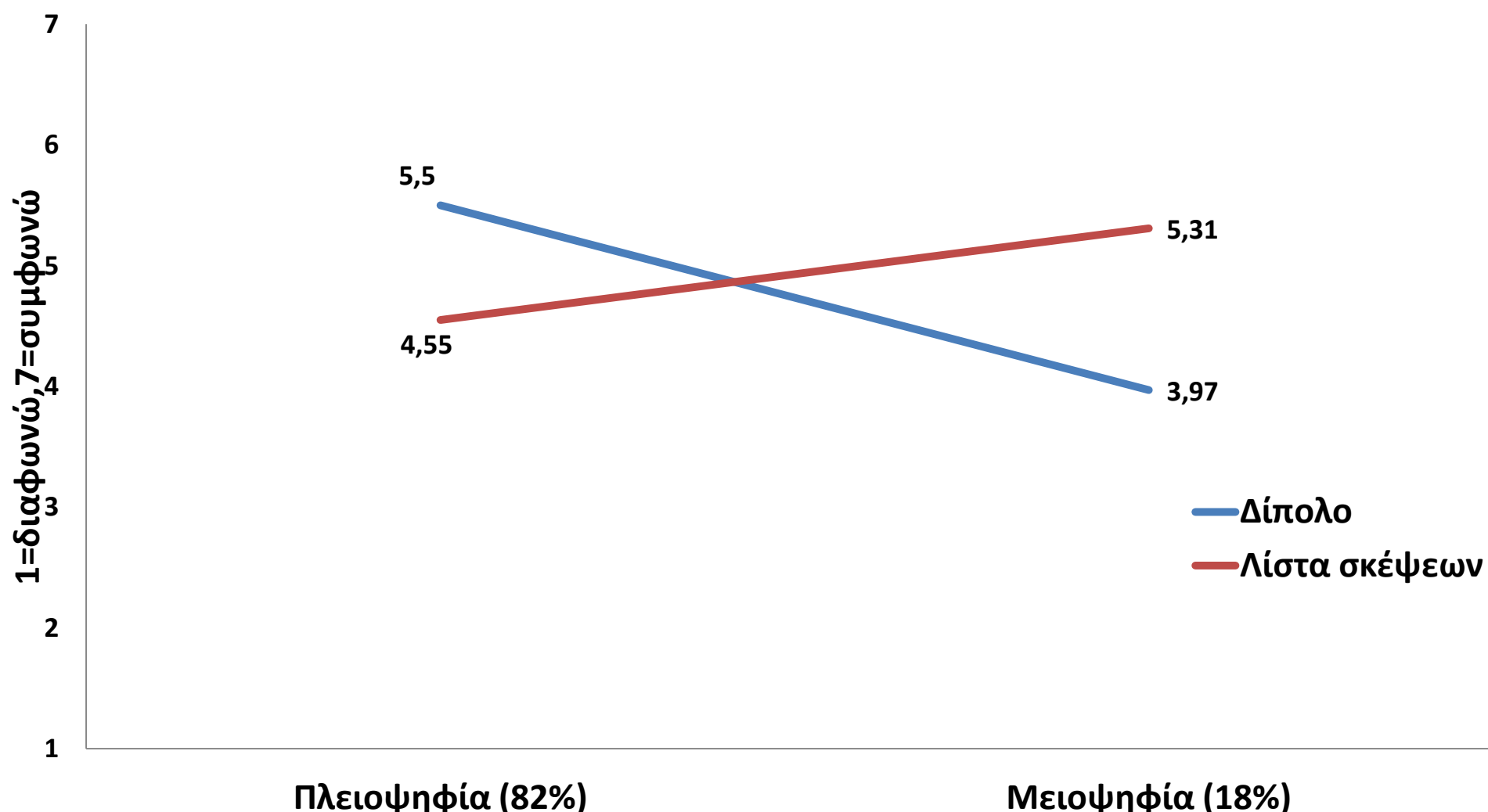
# Αρνητική ψυχολογιοποίηση σε συνθήκες Διπόλου ( $F=5,62, p<.019$ )



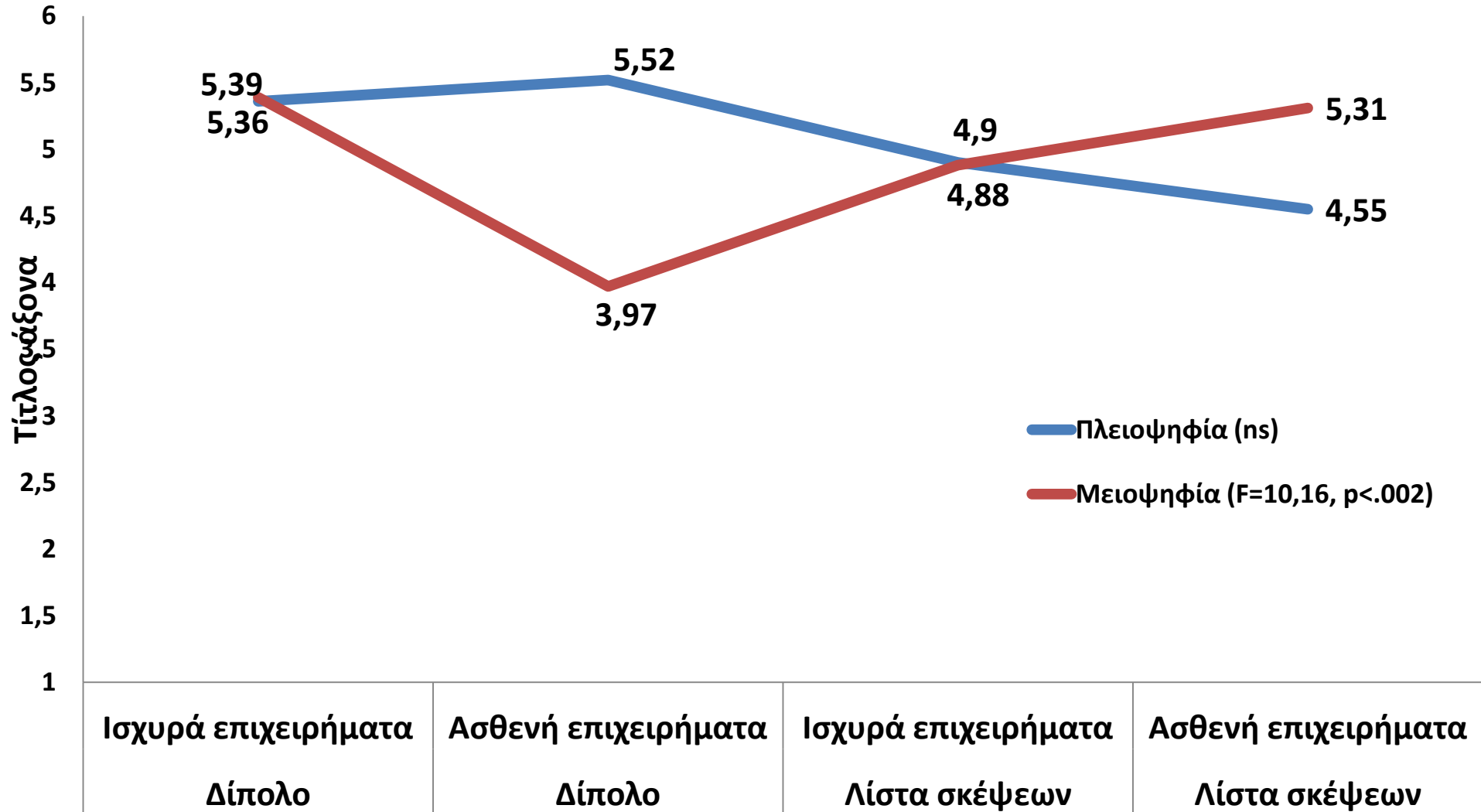
# Έμμεση επιρροή ισχυρών επιχειρημάτων (ns)



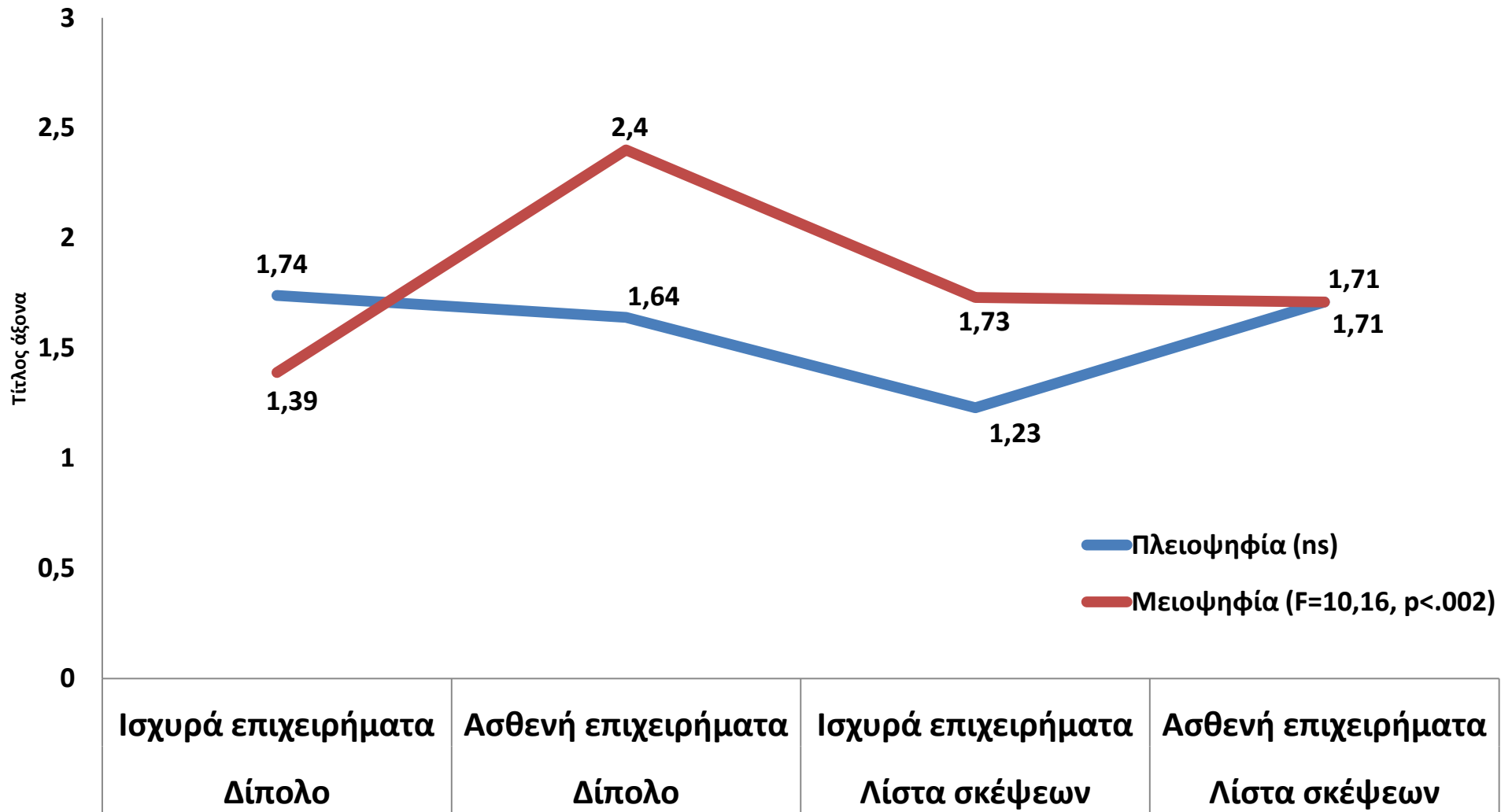
# Έμμεση επιρροή ασθενών επιχειρημάτων ( $F=17,16, p<.000$ )



# Έμμεση επιρροή ισχυρών και ασθενών επιχειρημάτων της πλειοψηφίας και της μειοψηφίας σε συνθήκες διπόλου και λίστας σκέψεων ( $F=8,88$ $p<.003$ )



# Ταυτοποίηση των ισχυρών και ασθενών επιχειρημάτων της πλειοψηφίας και της μειοψηφίας σε συνθήκες δίπολου και λίστας σκέψεων με όρους υπαγωγής σε εξτρεμιστικές ομάδες



# Συμπεράσματα

- *Επιβεβαιώνεται κατ'αρχάς η υπεροχή των ισχυρών έναντι των ασθενών επιχειρημάτων στο επίπεδο της άμεσης επιρροής μόνο στα μακρινά υποκείμενα . Ωστόσο, αυτό ισχύει αυτή τη φορά κυρίως στις συνθήκες «λίστα σκέψεων» όταν δηλαδή οι συμμετέχοντες καλούνται να ενεργοποιήσουν μονοσήμαντα την διαδικασία γνωστικής επικύρωσης απέναντι σε επιχειρήματα συγκρουσιακού χαρακτήρα.*
- *Η γενική διαπίστωση της υπεροχής της μειοψηφικής στήριξης ασθενών επιχειρημάτων στο επίπεδο έμμεσης επιρροής εξειδικεύεται σ'αυτό το πείραμα στις συνθήκες «λίστα σκέψεων», ενώ στις συνθήκες «διπόλου» συμβαίνει ακριβώς το αντίθετο: όταν δηλαδή ο δέκτης μπορεί να επιλέξει πού θα επικεντρώσει την επιχειρηματολογία του (στη πηγή ή στο μήνυμα), η μειοψηφική στήριξη ασθενών επιχειρημάτων επιφέρει μικρότερη έμμεση επιρροή από την πλειοψηφική στήριξη των επιχειρημάτων αυτών, καθώς και από τη μειοψηφική στήριξη ισχυρών επιχειρημάτων.*
- *Με άλλα λόγια, η δυνατότητα ψυχολογιοποίησης των ασθενών επιχειρημάτων αφοπλίζει τη συγκρουσιακότητά τους αποδίδοντάς τη μεταξύ άλλων, στον εξτρεμιστικό χαρακτήρα της ομαδικής υπαγωγής των υποστηρικτών τους, αμβλύνοντας κατ'αυτόν τον τρόπο την ικανότητά τους για μεταστροφή.*

# Συμπεράσματα

- *Τέλος, η διαφορετική αυτή τροπή που παίρνουν τα πράγματα σε ό,τι αφορά τα ισχυρά και ασθενή επιχειρήματα, γίνεται ακόμα σαφέστερη από τη διαπίστωση πως η τριπλή αλληλεπίδραση δείχνει ότι μόνο τα ασθενή επιχειρήματα είναι ευαίσθητα στο καθεστώς της πηγής και στο είδος γνωστικής διαδικασίας που καλούνται να επιτελέσουν τα υποκείμενα:*
- *Από τη μια μεριά η πλειοψηφία προκαλεί μεγαλύτερη έμμεση επιρροή στις συνθήκες «διπόλου» (δηλαδή «εν δυνάμει ψυχολογιοποίησης») και η μειοψηφία στις συνθήκες «λίστας σκέψεων» (δηλαδή *de facto* γνωστικής επικύρωσης),*
- *Ενώ από την άλλη, η εν δυνάμει ψυχολογιοποίηση μειώνει την έμμεση επιρροή της μειοψηφίας και αυξάνει αυτή της πλειοψηφίας και η *de facto* γνωστική επικύρωση αυξάνει την έμμεση επιρροή της μειοψηφίας και μειώνει αυτή της πλειοψηφίας...*