

Η Δημογραφική Κατάσταση στην Ελλάδα

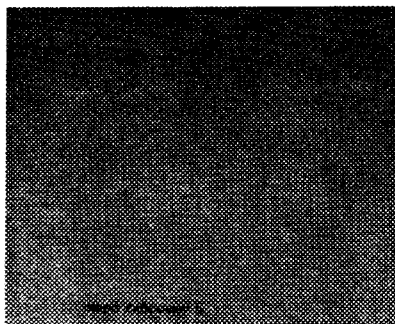
της Ηρας Εμκε-Πουλοπούλου
Έκδοση Ινστιτούτου
Ευρωπαϊκού
Πολιτισμού

Η Ήρα Εμκε-Πουλοπούλου, μέλος του Συνδέσμου μας, είναι μία επιστήμων με εξαιρετικές σπουδές (DOCTORAT d'ETAT ES SCIENCES ECONOMIQUES) στο Παρίσι και με μεγάλη ερευνητική εργασία στο ενεργητικό της. Στο βιβλίο της «Προβλήματα Μετανάστευσης Παλιννόστησης», που έχουμε ήδη παρουσιάσει στο περιοδικό μας, καταλάβαμε για πρώτη φορά τι σημαίνει μια έρευνα να γίνεται από μία συνειδητοποιημένη γυναίκα με σωστό προβληματισμό. Έτσι και τώρα, στην έρευνά της για τις Εξελίξεις, τα Αίτια, τις Επιπτώσεις και Προοπτικές της Δημογραφικής Κατάστασης στην Ελλάδα, προσπαθεί να θέ-

INSTITUTUM EUROPAEUM CULTURAE

ΗΡΑ ΕΜΚΕ-ΠΟΥΛΟΠΟΥΛΟΥ

Η ΔΗΜΟΓΡΑΦΙΚΗ ΚΑΤΑΣΤΑΣΗ
ΣΤΗΝ ΕΛΛΑΔΑ



σει το πρόβλημα σε σωστές βάσεις αναλύοντας τα αίτια που οδήγησαν στη μείωση των γεννήσεων από 148 χιλιάδες το 1980 σε 116 χιλιάδες το 1985. Ο μέσος αριθμός

παιδιών ανά γυναίκα από 2,1, επίπεδο που εξασφάλιζε την αντικατάσταση των γενεών, ελαττώθηκε σε 1,6 στην ίδια περίοδο.

Η κ. Εμκε-Πουλοπούλου εξηγεί ότι μία μικρή ανάκαμψη της γεννητικότητας μπορούμε να την πετύχουμε με μέτρα οικονομικού και κοινωνικού χαρακτήρα, που θα βοηθήσουν τις μητέρες και τις οικογένειες, που επιθυμούν να αποκτήσουν παιδιά και όχι με μέσα εξαναγκαστικά που θα υποχρεώσουν άτομα που δεν επιθυμούν να φέρουν παιδιά στον κόσμο. Δίνει ιδιαίτερη έμφαση στον διπλό φόρτο εργασίας της γυναίκας, την ανεπαρκή προστασία της μητρότητας και της παιδικής ηλικίας, την κατοικία, την ανεργία, το κόστος ανατροφής των παιδιών κ.α. Κάνει διάκριση ανάμεσα στα αίτια και τα μέσα περιορισμού των γεννήσεων.

Η κ. Εμκε-Πουλοπούλου δεν παραλείπει να εξετάσει και καταστάσεις περιβαλλοντολογικές, όπως το πυρηνικό ατύχημα του Τσερνόμπιλ, αλλά και τις πιθανές επιπτώσεις που μπορεί να έχει το AIDS στη μελλοντική γεννητικότητα.

Ρένα Λάμψα