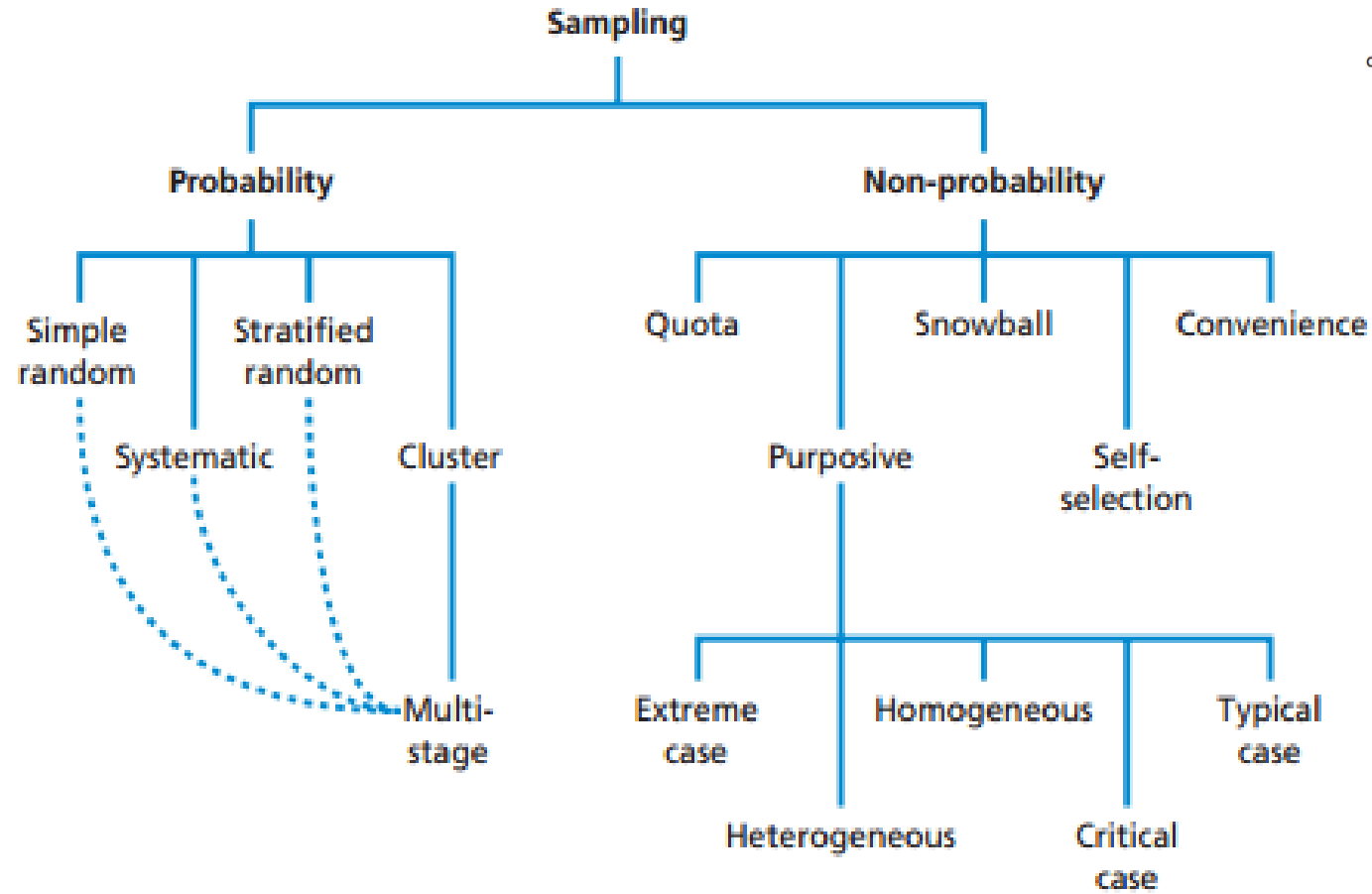
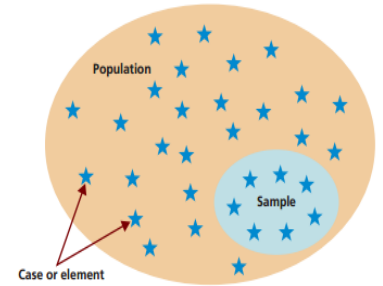
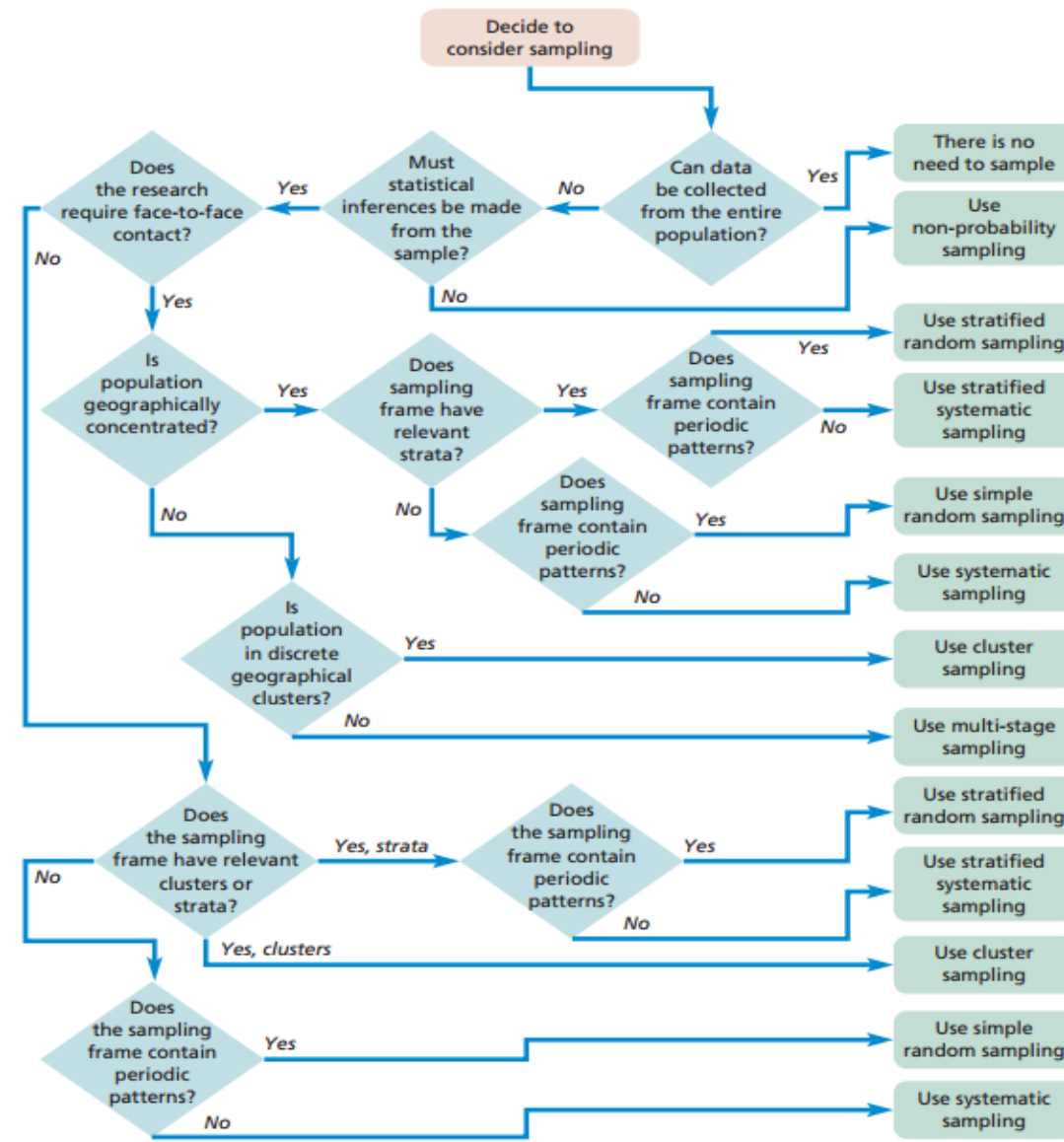


Η δειγματοληψία I

(Από Saunders, Lewis & Thornhill 2009)



Η δειγματοληψία II



Note: Random sampling ideally requires a sample size of over a few hundred.

Η δειγματοληψία III

(Από Saunders, Lewis & Thornhill 2009)

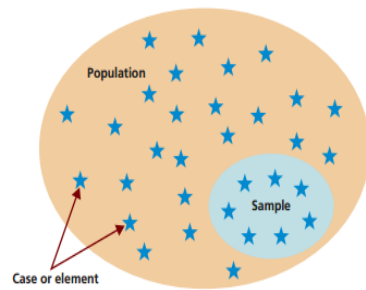
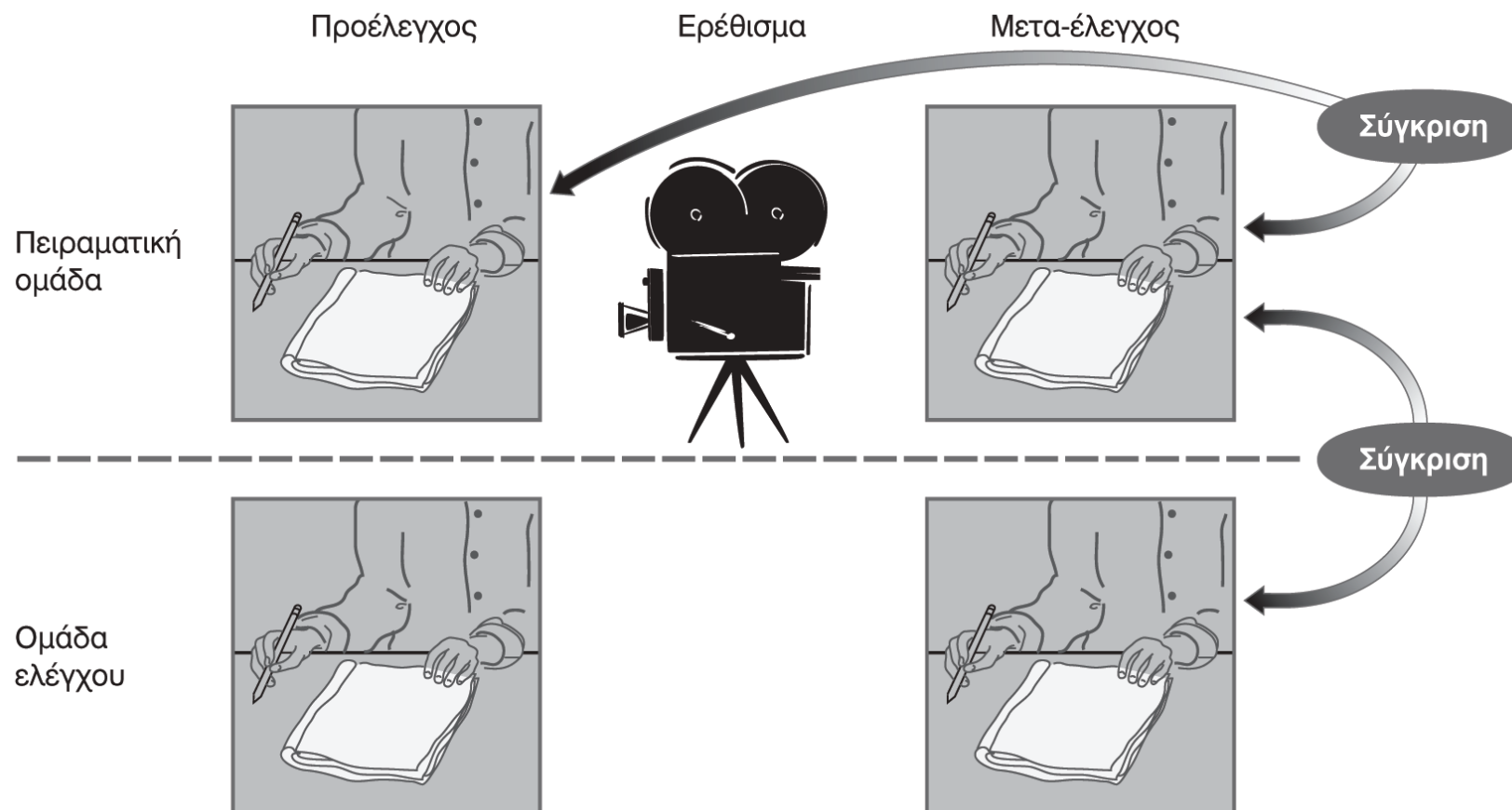


Table 7.5 Impact of various factors on choice of non-probability sampling techniques

Sample type	Likelihood of sample being representative	Types of research in which useful	Relative costs	Control over sample contents
Quota	Reasonable to high, although dependent on selection of quota variables	Where costs constrained or data needed very quickly so an alternative to probability sampling needed	Moderately high to reasonable	Relatively high
Purposive	Low, although dependent on researcher's choices: extreme case heterogeneous homogeneous critical case typical case	Where working with very small samples focus: unusual or special focus: key themes focus: in-depth focus: importance of case focus: illustrative	Reasonable	Reasonable
Snowball	Low, but cases will have characteristics desired	Where difficulties in identifying cases	Reasonable	Quite low
Self-selection	Low, but cases self-selected	Where exploratory research needed	Low	Low
Convenience	Very low	Where very little variation in population	Low	Low

Sources: developed from Kervin (1999); Patton (2002).

Ο πειραματισμός...



Εισαγωγή - Θέματα κατάλληλα για πειράματα

- Τα πειράματα αφορούν:
 - Την ανάληψη δράσης
 - Την παρατήρηση των συνεπειών αυτής της δράση
- Τα πειράματα ταιριάζουν ιδιαίτερα σε ερευνητικά προγράμματα που αφορούν σχετικά περιορισμένες και σαφείς έννοιες και προτάσεις
 - Έλεγχος υποθέσεων
 - Κατάλληλα για ερμηνευτικούς παρά για περιγραφικούς σκοπούς
 - Αλληλεπίδραση μικρών ομάδων

Το κλασικό πείραμα (I)

- Βασικά συστατικά στοιχεία
 1. Ανεξάρτητες και εξαρτημένες μεταβλητές
 2. Προέλεγχος και μετα-έλεγχος
 3. Πειραματικές ομάδες και ομάδες ελέγχου
- Ανεξάρτητες και εξαρτημένες μεταβλητές
 - Ανεξάρτητη – Έχει τη μορφή ενός πειραματικού ερεθίσματος, που είτε υφίσταται είτε όχι
 - Εξαρτημένη – Αποτέλεσμα

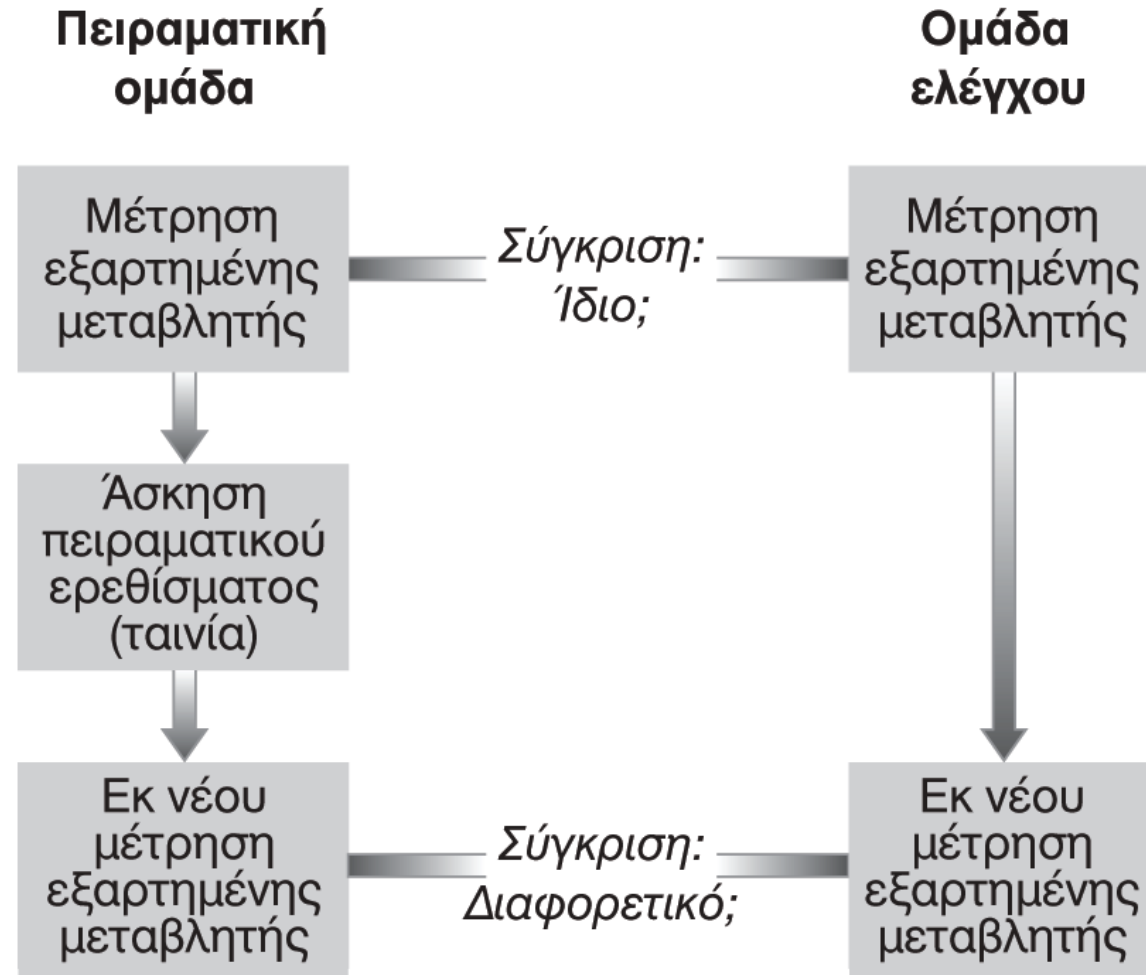
Το κλασικό πείραμα (II)

- Προέλεγχος – Η μέτρηση μιας εξαρτημένης μεταβλητής προτού εκτεθούν τα υποκείμενα της έρευνας σε ένα ερέθισμα που αντιπροσωπεύει μια ανεξάρτητη μεταβλητή
- Μετα-έλεγχος – Η μέτρηση εκ νέου μιας εξαρτημένης μεταβλητής αφότου τα υποκείμενα της έρευνας εκτεθούν σε κάποιο ερέθισμα που αντιπροσωπεύει μια ανεξάρτητη μεταβλητή

Το κλασικό πείραμα (III)

- Πειραματική ομάδα – Μια ομάδα υποκειμένων στα οποία ασκείται ένα πειραματικό ερέθισμα
- Ομάδα ελέγχου – μια ομάδα υποκειμένων έρευνας, τα οποία δεν υπόκεινται σε κανένα πειραματικό ερέθισμα και τα οποία έχουν, κατά τα άλλα, κοινά γνωρίσματα με την πειραματική ομάδα
- Φαινόμενο Χόθορν (Hawthorne effect)

Κλασικός πειραματικός σχεδιασμός



Το κλασικό πείραμα (IV)

- Διπλά τυφλό πείραμα – Μια πειραματική μέθοδος κατά την οποία ούτε τα υποκείμενα του πειράματος ούτε οι ερευνητές γνωρίζουν ποια είναι η πειραματική ομάδα και ποια η ομάδα ελέγχου

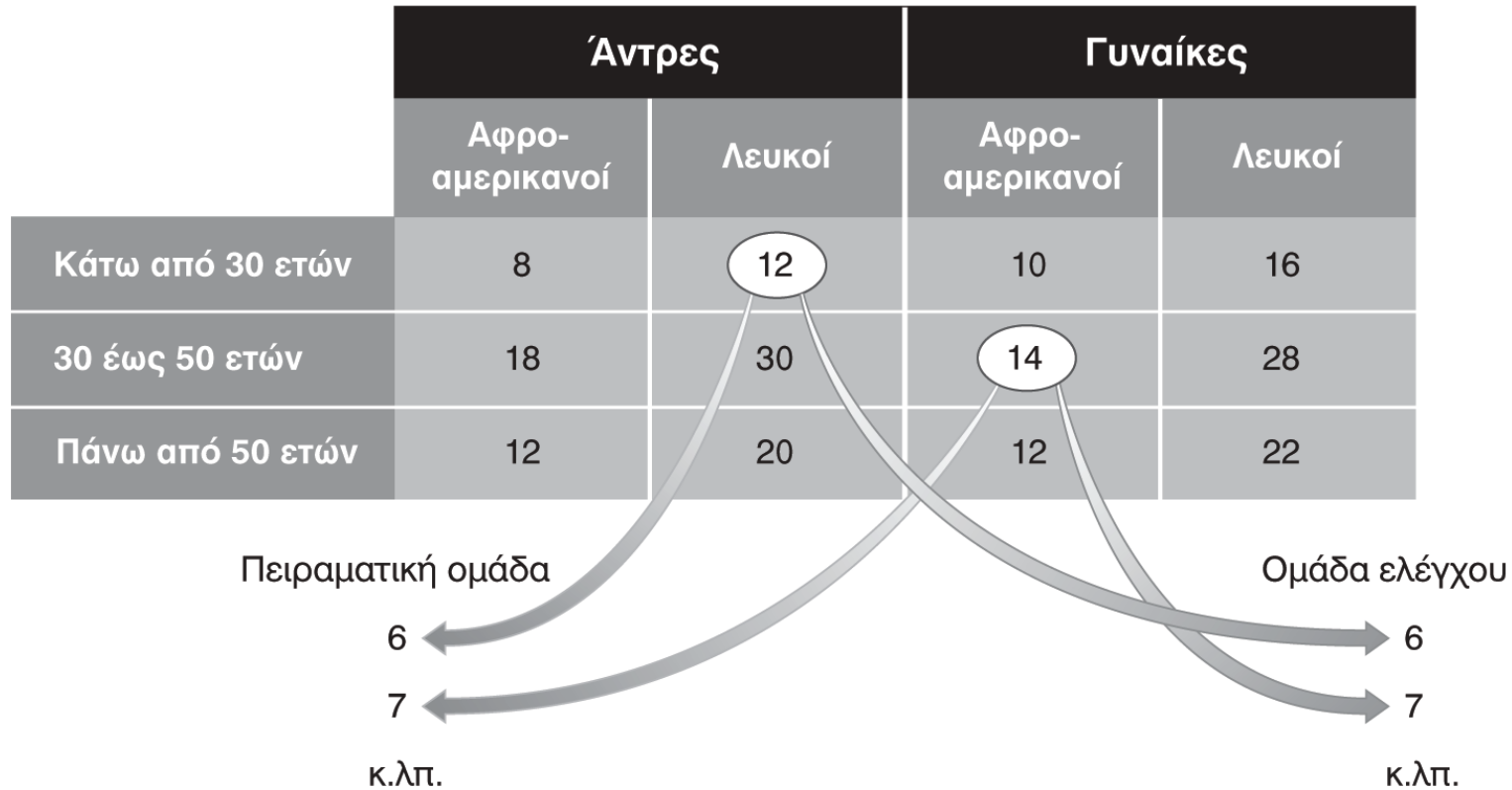
Επιλέγοντας υποκείμενα (I)

- Ο ρόλος των φοιτητών πανεπιστημίου
- Γενικευσιμότητα;

Επιλέγοντας υποκείμενα (II)

- Πιθανοτική δειγματοληψία
- Τυχαιοποίηση – Μια τεχνική για την τυχαία αντιστοίχιση των υποκειμένων της έρευνας σε πειραματικές ομάδες και ομάδες ελέγχου
- Ταίριασμα – Η διαδικασία μέσω της οποίας ζεύγη υποκειμένων οργανώνονται βάσει των ομοιοτήτων τους σε μία ή περισσότερες μεταβλητές και, κατόπιν, το ένα μέλος του ζεύγους εντάσσεται στην πειραματική ομάδα και το άλλο στην ομάδα ελέγχου

Τυχαία κατανομή συμμετεχόντων στις συνθήκες



Παραλλαγές πειραματικών σχεδιασμών (I)

- Προ-πειραματικοί ερευνητικοί σχεδιασμοί
 - Μελέτη περίπτωσης «μιας κρούσης» – Μία μόνο ομάδα υποκειμένων μετριέται ως προς μία εξαρτημένη μεταβλητή, μετά την άσκηση κάποιου πειραματικού ερεθίσματος
 - Σχεδιασμός προελέγχου-μετα-ελέγχου μιας ομάδας – Προσθέτει έναν προέλεγχο για την πειραματική ομάδα αλλά δεν διαθέτει ομάδα ελέγχου
 - Σύγκριση στατικών ομάδων – Βασίζεται σε πειραματικές ομάδες και ομάδες ελέγχου αλλά δεν διαθέτει προελέγχους

Παραλλαγές πειραματικών σχεδιασμών (I)

Μελέτη περίπτωσης «μιας κρούσης»

Ένας άντρας που ασκείται, παρατηρείται ότι βρίσκεται σε καλή φόρμα

Χρόνος 1



Χρόνος 2



Χρόνος 3

Σύγκριση

Κάποιο διαισθητικό πρότυπο του τι συνιστά καλή φόρμα.

Σχεδιασμός προελέγχου-μετα-ελέγχου μιας ομάδας

Ένας υπέρβαρος άντρας που ασκείται, παρατηρείται αργότερα ότι βρίσκεται σε καλή φόρμα

Χρόνος 1



Χρόνος 2



Χρόνος 3

Σύγκριση

Σύγκριση στατικών ομάδων

Ένας άντρας που ασκείται παρατηρείται ότι βρίσκεται σε καλή φόρμα, ενώ κάποιος άλλος που δεν ασκείται παρατηρείται ότι είναι υπέρβαρος

Χρόνος 1



Χρόνος 2



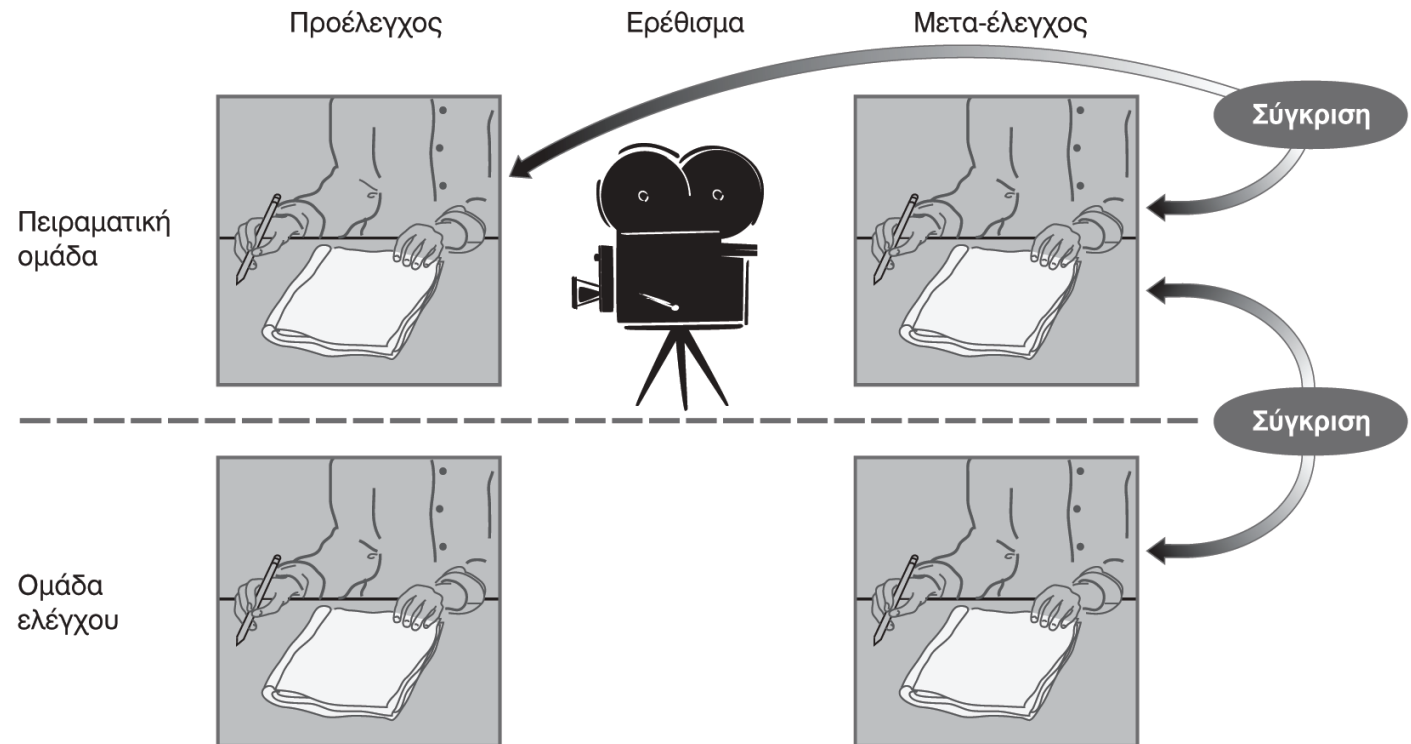
Χρόνος 3

Σύγκριση

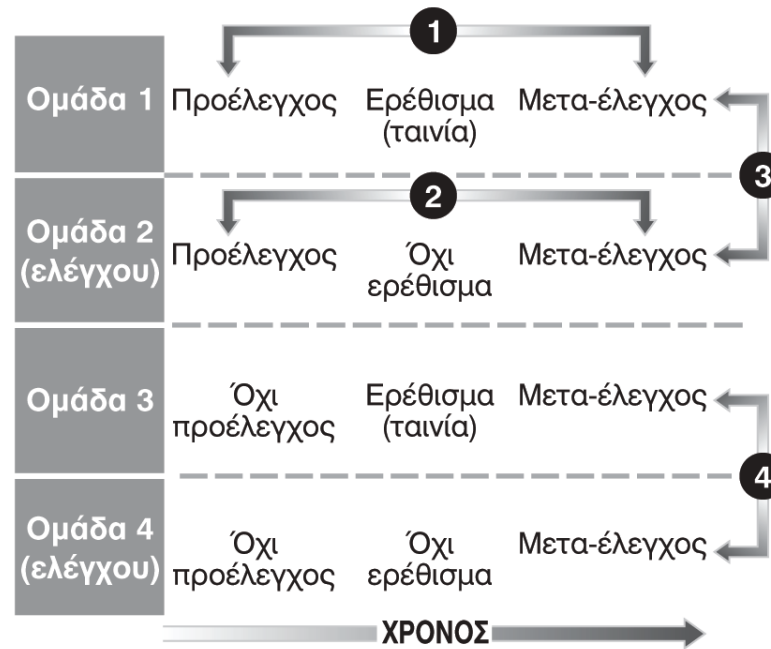
Παραλλαγές πειραματικών σχεδιασμών (II)

- Ζητήματα εγκυρότητας στην πειραματική έρευνα
 - Έλλειψη εσωτερικής εγκυρότητας – Η πιθανότητα τα συμπεράσματα που προκύπτουν από πειραματικά αποτελέσματα να μην αντανακλούν τι ακριβώς συνέβη κατά τη διάρκεια του πειράματος αυτού
 - Πηγές: ιστορικό, ωρίμανση, επίδραση του ελέγχου, επίδραση εργαλείων μέτρησης, στατιστική παλινδρόμηση, σφάλματα μεροληπτικής επιλογής, πειραματική θνησιμότητα, αιτιακή χρονική σειρά, αποζημίωση, αποθάρρυνση
 - Έλλειψη εξωτερικής εγκυρότητας – Η πιθανότητα τα συμπεράσματα που προκύπτουν από πειραματικά αποτελέσματα να είναι αδύνατο να γενικευτούν και να εφαρμοστούν στον «πραγματικό» κόσμο

Παραλλαγές πειραματικών σχεδιασμών (II.1)



Παραλλαγές πειραματικών σχεδιασμών (II.II)



Αναμενόμενα ευρήματα

- 1** Στην Ομάδα 1, η προκατάληψη θα πρέπει, στο μετα-έλεγχο, να είναι μικρότερη από την προκατάληψη στον προέλεγχο.
- 2** Στην Ομάδα 2, η προκατάληψη πρέπει να είναι η ίδια στον προέλεγχο και το μετα-έλεγχο.
- 3** Ο μετα-έλεγχος της Ομάδας 1 θα πρέπει να εμφανίσει λιγότερη προκατάληψη από το μετα-έλεγχο της Ομάδας 2.
- 4** Ο μετα-έλεγχος της Ομάδας 3 θα πρέπει να εμφανίσει λιγότερη προκατάληψη από το μετα-έλεγχο της Ομάδας 4.

Παραδείγματα πειραμάτων

- Πειράματα πεδίου
- Διαδικτυακά πειράματα
 - Τα αντιπροσωπευτικά δείγματα δεν είναι αναγκαία, γι' αυτό οι ερευνητές μπορούν να χρησιμοποιήσουν εθελοντές
- «Φυσικά» πειράματα
 - Πειράματα που λαμβάνουν χώρα έξω από ελεγχόμενες συνθήκες

Πλεονεκτήματα και μειονεκτήματα της πειραματικής μεθόδου

- Πλεονεκτήματα
 - Απομόνωση της επίδρασης της πειραματικής μεταβλητής σε βάθος χρόνου
 - Επανάληψη
- Μειονεκτήματα
 - Πλαστικότητα των εργαστηριακών συνθηκών